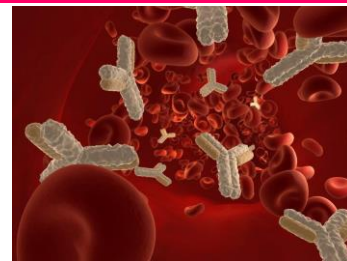




## ЦИКЛ ПОВЫШЕНИЯ КВАЛИФИКАЦИИ ИММУНОГЕМАТОЛОГИЧЕСКИЕ ИССЛЕДОВАНИЯ

Декабрь 2020 г., Москва  
ФГБУ ДПО «ЦГМА»



### Уважаемые коллеги!

Приглашаем специалистов, занимающихся вопросами определения групп крови, Резус-принадлежности, антител к антигенам эритроцитов, пройти дистанционное обучение на внеплановом цикле тематического усовершенствования «**Иммуногематологические исследования**» на базе ФГБУ ДПО «Центральная государственная медицинская академия» Управления делами Президента Российской Федерации в декабре 2020 года. После успешного освоения программы обучения, составленной с учетом требований российского и международного законодательства, специалист получает допуск к выполнению иммуногематологических исследований в лаборатории.

В рамках цикла ведущие специалисты-эксперты России поделятся знаниями в этой области. Вы узнаете основные принципы нормативно-правового и методического регулирования проведения иммуногематологических исследований, современные данные об антигенах эритроцитов и антиэритроцитарных антителах, а также основные методы их диагностики.

Приглашаются к участию заведующие лабораториями, врачи клинической лабораторной диагностики и другие специалисты с высшим образованием, работающие в области проведения иммуногематологических исследований.

### Обучение будет проходить в дистанционном формате.

По окончании обучения Вы получаете удостоверение о повышении квалификации государственного образца.

Вы можете оставить заявку на участие, связавшись с нами любым удобным для Вас способом.

#### **Контактная информация:**

Курс клинической лабораторной диагностики:

Телефон: +7 (495) 530-09-99

e-mail: kurskld.labckb@gmail.com

#### **Информация о циклах повышения квалификации**

<http://www.cgma.su/plan/kafedra-semeynoy-meditsiny-s-kursom-klinicheskoy-laboratornoy-diagnostiki.php>

#### **Перечень необходимых документов:**

- копия диплома о высшем (среднем) медицинском образовании;
- копия паспорта (первая страница и страница с отметкой о регистрации)

*P.S. Точные даты обучения на внеплановом цикле будут определены после формирования списка обучающихся.*