

Ortho Clinical Diagnostics

PART OF THE *Johnson & Johnson* FAMILY OF COMPANIES

**Иммуногематологическая
диагностика:
соответствие нормативам в
условиях оптимизации
расходов,
автоматизации и
централизации**

Виктор Сергеенко

Руководитель отдела продаж (Москва)





О чем?

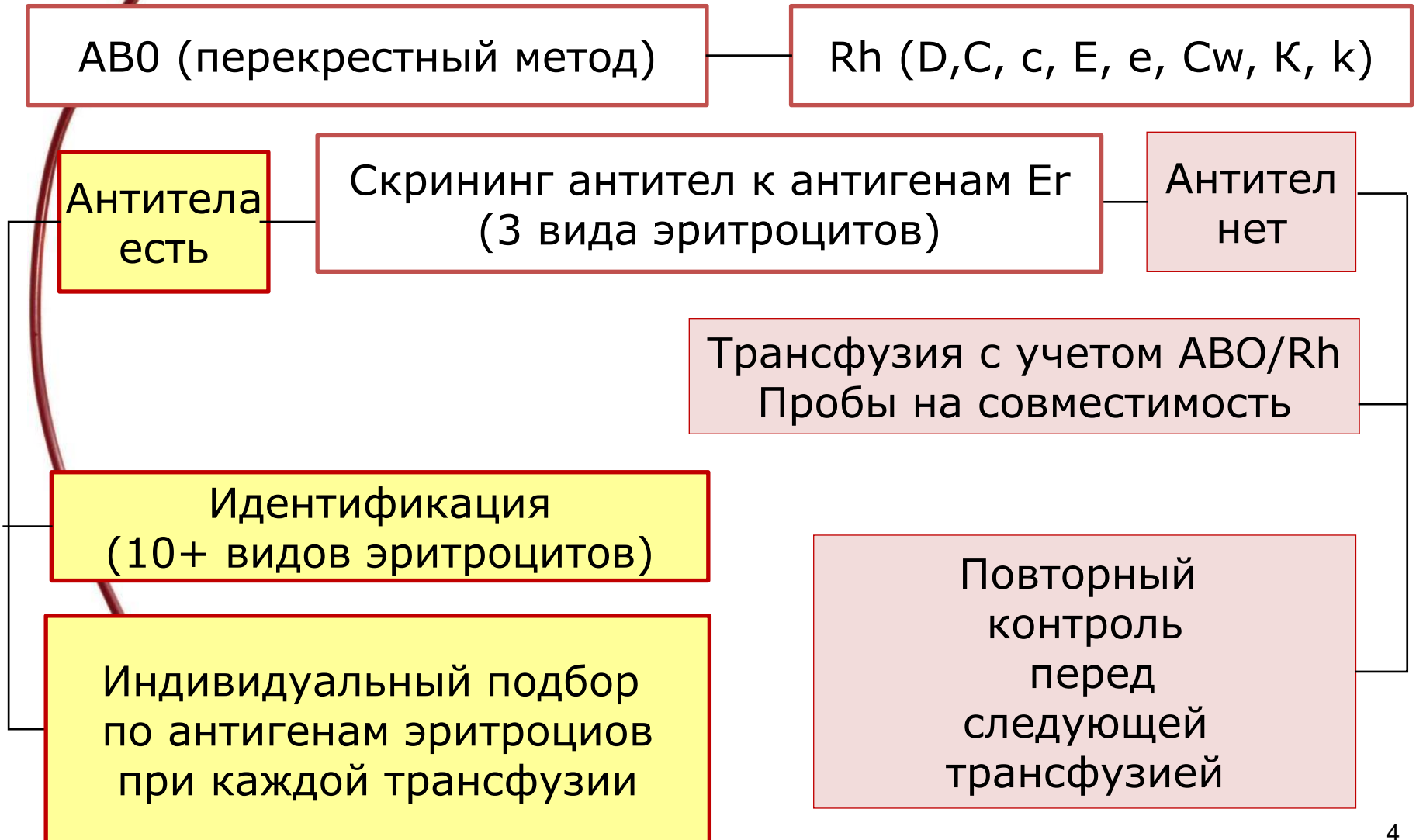
1. Соответствие нормативам
 1. Каким?
 2. Что нужно делать в КДЛ?
 3. Каким пациентам?
 4. Зачем это все?
2. Принципы выбора методики.
 1. От обязательных до просто приятных;
 2. Формула успешного выбора!
3. Цоликлоны и желатина:
 1. История успеха;
 2. Ограничения!
4. Колоночная агглютинация:
 1. До автоматизации
 2. На распутье
 3. В пути
 4. Автомат
5. Оптимизация расходов на практике:
 1. С чего начать?
 2. Как защитить главное!

Соответствие нормативам. Каким?

1. Доноры – постановление Правительства РФ №1230;
2. Реципиенты – приказ Минздрава РФ №183-н.



Соответствие нормативам. Что нужно делать в КДЛ?



Соответствие нормативам. Каким пациентам?

Всем пациентам = ABD первичное + подтверждающее
+СКРИНИНГ по 3 образцам;

При сомнениях = ОБРАТНАЯ по 2 образцам +
ABD (D другой серии);

Фенотип и К нужен: детям, беременным женщинам;
пациентам из кардиохирургии,
трансплантологии, онкологии,
онкогематологии, гематологии,
травматологии, ортопедии.

Соответствие нормативам. Зачем?

Решить клинические задачи:

1. Обеспечение безопасности гемотрансфузий;
2. Диагностика патологических состояний, связанных с ИГ несовместимостью.

Защитить доброе имя и обезопасить:

1. Главного врача;
2. Родное ЛПУ;
3. Себя!



Принципы выбора методики. Обязательные и просто полезные:

Обязательно – наличие РУ на все необходимое для работы метода!

Крайне желательно – использовать одинаковые или близкие методики со станцией переливания.

Желательно:

- автоматизировать либо централизовать;
- наладить единую технологическую цепочку на всех этапах апробации пробы.

Принципы выбора методики. Формула успеха =

качество
диагностики



ЦЕНА ВОПРОСА
с понятными
Первому лицу
обоснованием



комбинация
методов

BIO-RAD

Ortho Clinical Diagnostics

IMMUCOR
GAMMA[®]

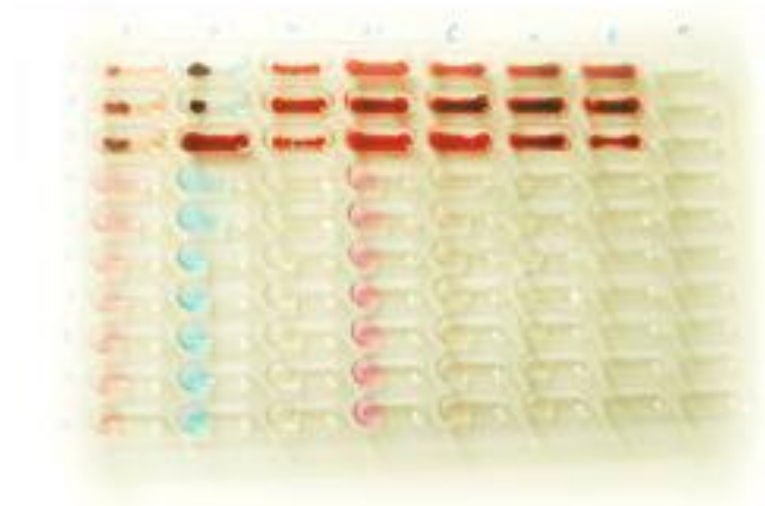
GRIFOLS



DIAGAST

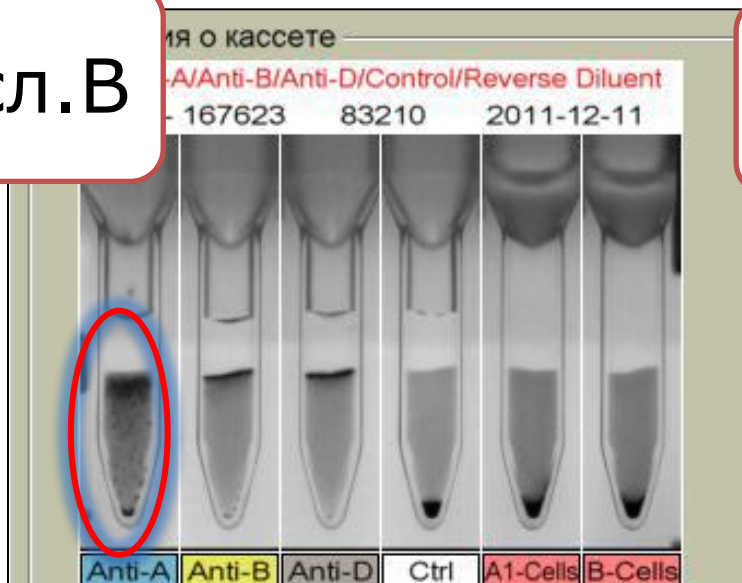


Цоликлоны и желатина: История успеха

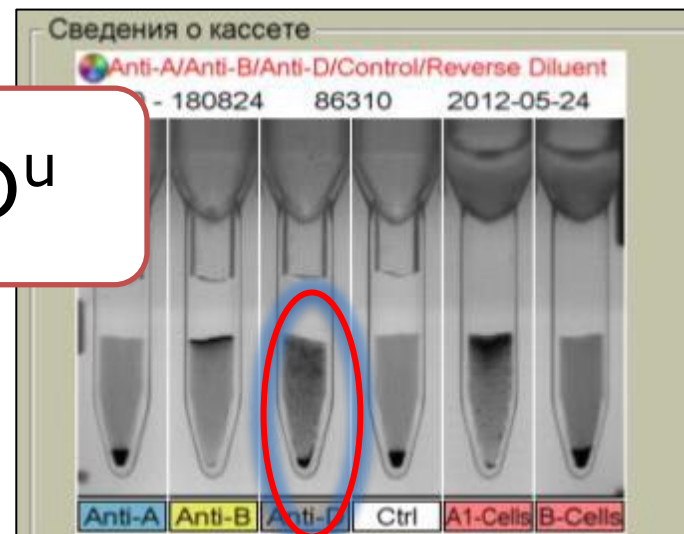


Цоликлоны и желатина: Ограничения!

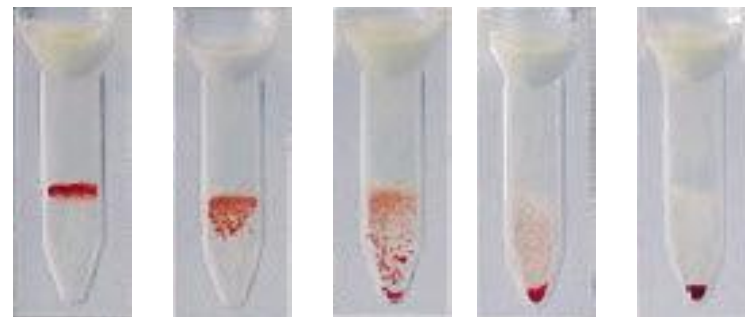
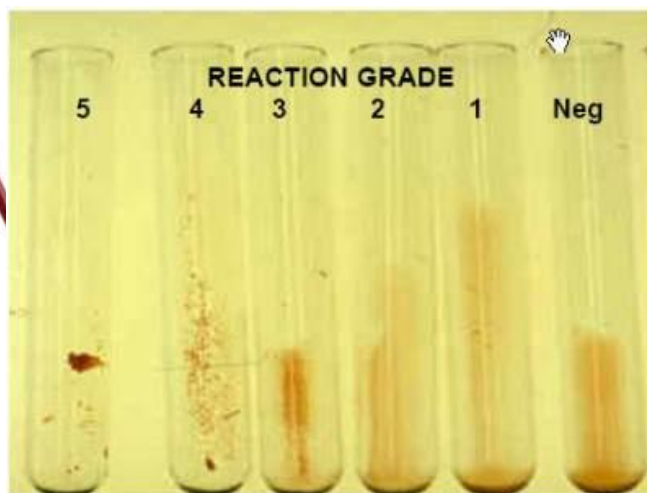
Асл.В



D^u



В результате указываем
«D слабый антиген» и даем
рекомендации по
гемотрансфузии и анти-
резусному иммуноглобулину



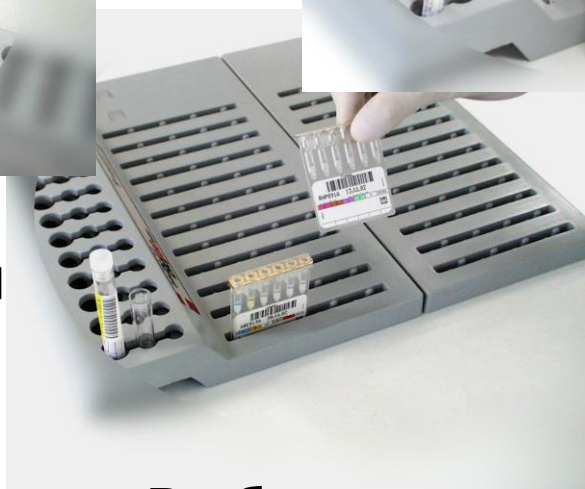
Колоночная агглютинация. До автоматизации



Регистрация и
подготовка
образца



Раскапывание



Выбор кассет и
эритроцитов



Колоночная агглютинация. До автоматизации

Инкубация и
центрифугирование

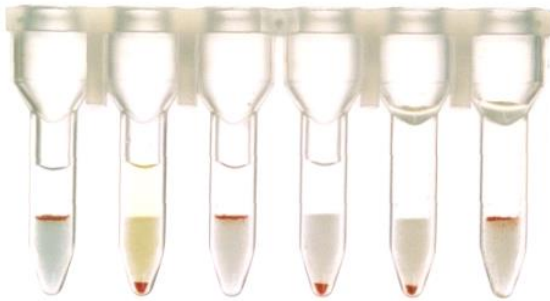


Стабильная конечная точка
– легко интерпретировать;

Результат ABD и фенотип/К через 6/11 мин.
– почти цоликлоны;

Визуальная
интерпретация

Результат скрининга через 21/26 мин.
– быстрее желатина;



Низкие требования к объему образца, карты
для новорожденных – «лучшее - детям!»



Возможность автоматизации на той же
расходке (можно начать с центрифуги) –
бережем нервы Главного врача!

Колоночная агглютинация. На распутье.

менее ** образцов



** и более образцов

Колоночная агглютинация. В пути.

Чувствительность, возможность
стандартизации и контроля ↑

Спектр клинически значимых антител ↔

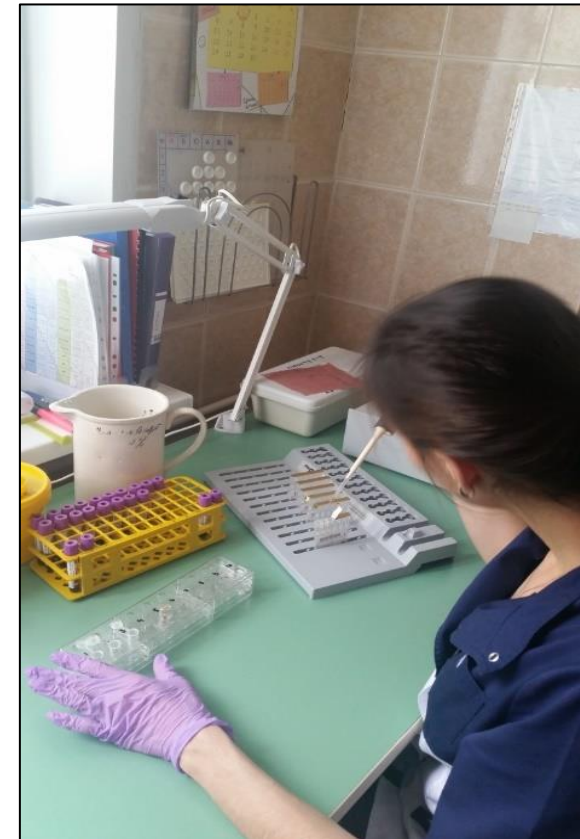
Количество ложноположительных
результатов ↓

Этап отмывания при
проведении АГТ «-»

Достоверность результатов ↑

Определении слабых
антител «+»

Малый объем образца «+»



Колоночная агглютинация. Автомат.



Полная автоматизация «+»

Верификация образцов и реагентов «+»

Архивация результатов «+»

Работа при нехватке штата «+»

Ortho Clinical Diagnostics

a *Johnson & Johnson* company

Оптимизация расходов на практике. С чего начать?

Всем пациентам = ABD первичное + подтверждающее
+ СКРИНИНГ по 3 образцам;

При сомнениях = ОБРАТНАЯ по 2 образцам +
ABD (D другой серии);

Фенотип и К нужен: детям, беременным женщинам;
пациентам из кардиохирургии,
трансплантологии, онкологии,
онкогематологии, гематологии,
травматологии, ортопедии.

Оптимизация расходов на практике. Как защитить главное?

Всем пациентам = ABD первичное + подтверждающее
+СКРИНИНГ по 3 образцам;

При сомнениях = ОБРАТНАЯ по 2 образцам +
ABD (D другой серии);

Фенотип и К нужен: детям, беременным женщинам;
пациентам из кардиохирургии,
трансплантологии, онкологии,
онкогематологии, гематологии,
травматологии, ортопедии.

Спасибо за внимание!