



24–26 марта, 2015  
Москва,  
МВЦ «Крокус Экспо»

# Научная программа

XX Всероссийская юбилейная научно-практическая конференция

## Достижения и перспективы развития лабораторной службы России

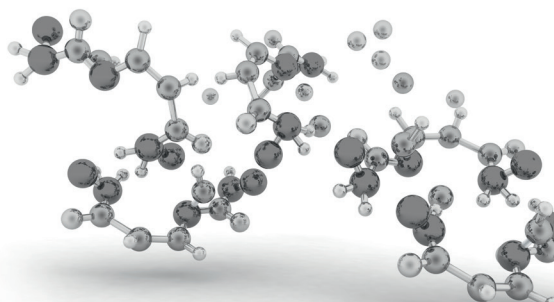
### Организаторы

Министерство здравоохранения РФ

Научно-практическое общество специалистов  
лабораторной медицины

Российская медицинская академия  
последипломного образования

Конгресс-оператор ООО «МЕДИ Экспо»



## Приветственное слово председателя Оргкомитета Конференции

Уважаемые коллеги!

Динамичная ситуация в Мире и России, реорганизация системы здравоохранения ставят перед лабораторным сообществом задачи эффективного и рационального использования средств, применения наиболее эффективных технологий для решения клинических задач, внедрения в каждодневную лабораторную практику медицинских изделий отечественных производителей. Эти и другие актуальные задачи оргкомитет предлагает для рассмотрения на конференции. В программе предусматривается обсуждение вопросов подготовки кадров лабораторной медицины, презентации научных и практических достижений по основным направлениям клинической лабораторной диагностики: клиническая биохимия, гематология, иммунология, цитология, общеклинические исследования, молекулярная диагностика, микробиология, коагулология.

Реорганизация здравоохранения предусматривает передачу вопросов деятельности медицинских служб на решение общественным организациям. Эту задачу можно выполнить на основе консолидации лабораторных специалистов при разумном распределении конкретной деятельности между действующими в области лабораторной медицины общественными организациями. Съезд лабораторных специалистов, Профильная комиссия Министерства здравоохранения, рабочие совещания Федерации лабораторной медицины, Исполнительный совет Ассоциации Клинических цитологов, круглые столы по организационным вопросам функционирования лабораторной службы с разных позиций предлагают наиболее действенные пути развития лабораторной службы в создавшихся условиях.

В дни работы конференции будет организована специальная программа «Кафедра клинической лабораторной диагностики: 90 лет на благо лабораторной службы» Кафедры выполняют роль профильного научно-практического и исследовательского института: готовят кадры, правовые и методические документы, формируют защитные советы, проводят конференции, взаимодействуют со специалистами других стран и направлений лабораторной медицины, выполняют роль экспертов, испытательных центров и т.д. В честь юбилея кафедры будет организовано чествование специалистов, достигших значимых результатов в клинической лабораторной диагностике в России. В рамках конференции будет проведен традиционный конкурс молодых ученых с премированием лучших работ. Тезисы докладов, перспективные разработки, актуальные сообщения опубликованы на страницах журнала «Лаборатория». В дни работы конференции будет проходить выставка современного лабораторного оборудования, реактивов, расходных материалов, организуется презентация новых технологий, состоятся семинары нескольких компаний с представлением новых диагностических возможностей современных технологий.

Программа насыщена и разнообразна. Оргкомитет уверен в успехе конференции, надеется на активную и плодотворную работу всех ее участников. Позвольте пожелать успехов юбилейной XX научно-практической конференции «Достижения и перспективы развития лабораторной службы России»

**Председатель Оргкомитета  
Профессор Долгов Владимир Владимирович**





## Состав научного и организационного комитетов

### ПРЕДСЕДАТЕЛЬ

---

**Долгов В.В.** Заведующий кафедрой клинической лабораторной диагностики Российской медицинской академии последипломного образования

### ЧЛЕНЫ ОРГКОМИТЕТА

---

**Куликов А.Г.** Проректор по научной работе Российской медицинской академии последипломного образования

**Кочетов А.Г.** Главный специалист Министерства здравоохранения Российской Федерации по клинической лабораторной диагностике

**Кушлинский Н.Е.** Руководитель лабораторного центра Российского онкологического научного центра им. Н.Н. Блохина, заведующий кафедрой лабораторной диагностики Московского государственного медико-стоматологического университета, член-корреспондент РАН

**Луговская С.А.** Профессор кафедры клинической лабораторной диагностики Российской медицинской академии последипломного образования

**Шабалова И.П.** Профессор кафедры клинической лабораторной диагностики Российской медицинской академии последипломного образования

**Годков М.А.** Руководитель отдела лабораторной диагностики НИИ скорой помощи им. Н.В. Склифосовского

**Ройтман А.П.** Профессор кафедры клинической лабораторной диагностики Российской медицинской академии последипломного образования

**Тотолян А.А.** Заместитель директора НИИ эпидемиологии и микробиологии им. Л. Пастера, член-корреспондент РАН

### ОТВЕТСТВЕННЫЙ СЕКРЕТАРЬ

---

**Щетникович К.А.** Доцент кафедры клинической лабораторной диагностики Российской медицинской академии последипломного образования

# План Заседаний

## 24 марта

БОЛЬШОЙ ЗАЛ	
10:15	<b>ОТКРЫТИЕ КОНФЕРЕНЦИИ</b>
10:30	<b>ПЛЕНАРНОЕ ЗАСЕДАНИЕ</b> Председатели: профессор Долгов В.В., член-корр. РАН, профессор Тотолян А.А., профессор Сапрыгин Д.Б.
12:00	<b>ЧЕСТВОВАНИЕ КАФЕДРЫ КЛИНИЧЕСКОЙ ЛАБОРАТОРНОЙ ДИАГНОСТИКИ</b>
12:30	<b>СЪЕЗД НАУЧНО-ПРАКТИЧЕСКОГО ОБЩЕСТВА СПЕЦИАЛИСТОВ ЛАБОРАТОРНОЙ МЕДИЦИНЫ</b>

### СЕКЦИОННЫЕ ЗАСЕДАНИЯ

	№1 (150 чел.)	№2 (150 чел.)	№3 (150 чел.)
14:00	<b>Проблемы ранней диагностики и мониторинга сепсиса: пресепсин</b> <b>Семинар компании Диакон</b> Председатели к.б.н. Вельков В.В., Др. Ральф Томэ	<b>Обеспечение лабораторной диагностики инфекций TORCH группы.</b> Председатель: профессор Малинникова Е.Ю. Секция, организована компанией ЭКОла	<b>Рабочее совещание Правления НПО СЛМ</b> Выборы Председателя НПО СЛМ
16:00		<b>Клинические аспекты иммунохимических исследований</b> Председатели: доцент Ракова Н.Г., к.м.н. Лалин С.В.	<b>Профильная комиссия МЗ РФ по клинической лабораторной диагностике и по аналитической и судебно-медицинской токсикологии</b> Председатель: профессор Кочетов А.Г.
16:30	<b>Общеклинические исследования</b> Председатель: доцент Романова Л.А.		
17:00			<b>Рабочее совещание Федерации лабораторной медицины</b> Председатели: профессор-Кочетов А.Г., Гольдберг А.С.



### БОЛЬШОЙ ЗАЛ

**Приветствие участников:** Куликов А.Г. – Проректор по научной работе РМАПО

**Свободные радикалы: апоптоз и некроз**

Академик медицинского отделения РАН, заведующий кафедрой медицинской биофизики факультета Фундаментальной медицины МГУ профессор Владимиров Ю.А.

**Кафедра клинической лабораторной диагностики РМАПО – 90 лет на службе специальности**  
Заведующий кафедрой клинической лабораторной диагностики РМАПО, профессор Долгов В.В.

**Вручение почетных грамот и подарков специалистам, достигших значимых результатов**  
Ведущие профессор Цвиренко С.В., профессор Захарова Н.Б.

**V Всероссийский съезд Общероссийской общественной организации «Научно-практическое общество специалистов лабораторной медицины»**

**Отчетный доклад Правления НПО СЛМ о деятельности в период 2011–2015 гг**  
**Доклад Ревизионной комиссии. Выборы Правления НПО СЛМ**

### СЕКЦИОННЫЕ ЗАСЕДАНИЯ

	№4 (150 чел.)	№5 (150 чел.)
14:00	<b>Надежность, эффективность и инновации</b> Семинар компании Эбботт	<b>Экспертные системы гематологического анализа Systemx серии XN: технологии будущего, меняющие жизнь сегодня</b> Симпозиум компании ООО «СисмексРус»
16:00	<b>Качество лабораторных исследований в учреждениях здравоохранения РФ в 2014 году</b> Председатель: профессор Малахов В.Н.	<b>Лабораторная гематология</b> Председатель: доцент Почтарь М.Е.

## 25 марта

Зал №7 (300 чел)			
10:00	<b>ПЛЕНАРНОЕ ЗАСЕДАНИЕ</b>		
	№1 (150 чел.)	№2 (150 чел.)	№3 (150 чел.)
11:30	<b>Молекулярно-биологические маркеры в клинической онкологии</b> Председатели: член-корр РАН, профессор Кушлинский Н.Е., профессор Немцова М.В., профессор Брага Э.А.	<b>Цитология</b> Председатель: профессор Шабалова И.П.	<b>Молекулярная диагностика в России: достижения и перспективы</b> Председатель: Шипулин Г.А.
14:00	<b>Информативность маркеров заболеваний в лабораторной медицине</b> Председатели: профессора Щербо С.Н. Ройтман А.П.		
14:30		<b>Мастер-класс по цитологии</b> Ведущая: доцент Джангирова Т.В	<b>Экспресс-диагностика при неотложных состояниях</b> Председатель: доцент Торшин В.А.
16:00	<b>Иммунологические маркеры патологических состояний</b> Председатели: член-корр. РАН, профессор Тотолян А.А., профессор Симбирцев А.С.		<b>Секция молодых ученых</b> Модераторы доцент, к.м.н. Наумова Е.В., доцент, к.м.н. Бугров А.В.
16:30		<b>Исполнительный Совет Ассоциации «Клинических цитологов»</b> Ответственная профессо Шабалова И.П.	



Зал №7 (300 чел.)

Председатель профессор Гильманов А.Ж.  
Профессор Плебани Университет г. Падуа (Италия)  
Организация пре- и пост аналитических этапов

	№4 (150 чел.)	№5 (150 чел.)	№6 (150 чел.)
11:30	<p><b>Обеспечение качества</b> <b>Семинар компании Вектор-Бест</b> Председатель: к.м.н. Мошкин А.В.</p>	<p><b>Диагностические победы, как результат эффективной организации лаборатории гемостаза</b> Председатели: профессор Вавилова Т.В., профессор Добровольский А.Б., д.м.н. Папаян Л.П. <b>Семинар компании «Инструментэйшн Лаборатори»</b> <b>Часть 1 Классические скрининговые методики в новом качестве</b></p>	<p><b>Ключевые направления развития микробиологической диагностики в России</b> Председатель: д.б.н., профессор Тартаковский И.С. <b>Семинар при поддержке компаний «ГЕМ» и «ЭРБА РУС»</b></p>
13:50			
14:30	<p><b>Лабораторная постаналитика</b> Председатель: к.м.н. Зенина Л.П.</p>	<p>Продолжение семинара компании «Инструментэйшн Лаборатори» <b>Часть 2 Специализированные методики в диагностике системы гемостаза: Кому? Когда? Как?</b></p>	<p><b>Стратегическое партнерство в рамках проектов по централизации лабораторной службы</b> Председатели: к.м.н. Мошкин А.В., Патрин М.М. <b>Семинар компании Сименс</b></p>
16:00	<p><b>Дискуссионный клуб</b> <b>Что нас не устраивает в лабораторной службе и как решить проблемы</b> Ведущие: Кишкун А.А., Гильманов А.Ж., Кокарева Т.С., Стериополо Н.А.</p>		<p><b>Круглый стол по вопросам преподавания специальности «Лабораторная медицина» на кафедрах</b> Модераторы: Долгов В.В., Щербо С.Н.</p>

## 26 марта

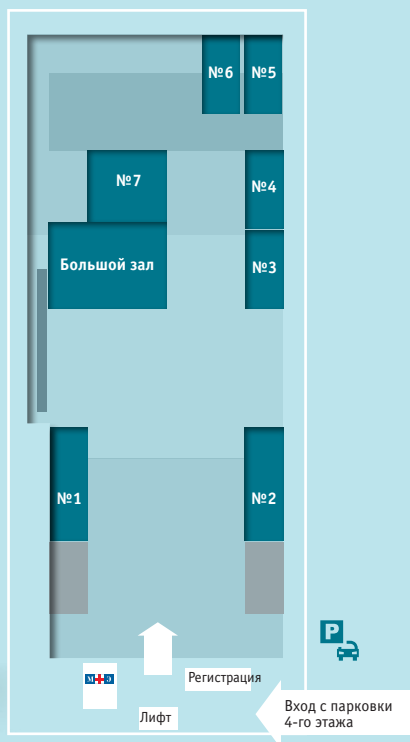
Зал №7 (300 чел.)			
10:00	<b>ПЛЕНАРНАЯ ЛЕКЦИЯ</b> Председатель: профессор Годков М.А. <b>Результаты научных исследований в практике клинического цитолога</b> Профессор Шабалова И.П. <b>Оборудование для лабораторных исследований в современных реалиях</b> Профессор Тарасенко О.А.		
	<b>№1 (150 чел.)</b>	<b>№2 (150 чел.)</b>	<b>№3 (150 чел.)</b>
11:30	<b>Круглый стол по вопросам оптимизации лабораторной службы, основанной на принципе централизации лабораторных исследований</b> Ведущие: Свешинский М.Л., Цибин А.Н., Мошкин А.В.	<b>Клиническая постаналитика – диалог лаборанта и клинициста</b> Председатель: к.м.н. Стериополо Н.А.	<b>Проточная цитометрия</b> Председатель: профессор Луговская С.А. <b>Секция при поддержке компании «Vecton Dickinson»</b>
14:00	<b>Научоемкие лабораторные технологии</b> Председатель: профессор Долгов В.В.	<b>Изосерология, переливание крови</b> Председатели: профессор Жибурут Е.Б., к.м.н., доцент Федорова М.М. <b>Семинар при поддержке ООО Био-Рад Лаборатории</b>	<b>Гемостаз</b> Председатели: профессор Вавилова Т.В., доцент Косырев А.Б.
16:30	<b>ЗАКРЫТИЕ КОНФЕРЕНЦИИ</b>		



24–26 марта,  
2015

# Научная программа

20-й зал



# Программа

**24 марта, вторник**

09:00–10:15 РЕГИСТРАЦИЯ УЧАСТНИКОВ

**БОЛЬШОЙ ЗАЛ**

10:15 ОТКРЫТИЕ КОНФЕРЕНЦИИ

**Приветствие участников:**

**Куликов А.Г. – Проректор по научной работе РМАПО**

10:30

**Пленарная сессия**

Председатели: профессор Долгов В.В., член-корр. РАН, профессор  
Тотолян А.А., профессор Сапрыгин Д.Б.

10:30 Владимир Ю.А. (академик медицинского отделения РАН, заведующий кафедрой медицинской биофизики факультета Фундаментальной медицины МГУ профессор)

**Свободные радикалы: апоптоз и некроз**

11:15 Долгов В.В. (заведующий кафедрой клинической лабораторной диагностики РМАПО, профессор)

**Кафедра клинической лабораторной диагностики РМАПО –  
90 лет на службе специальности**

12:00 Чествование кафедры клинической лабораторной диагностики Российской медицинской академии последипломного образования (Ведущие профессор Цвиренко С.В., профессор Захарова Н.Б.)

**Вручение почетных грамот и памятных подарков преподавателям,  
достигших значимых результатов в подготовке специалистов клинической лабораторной диагностики**



12:30 Съезд научно-практического общества специалистов лабораторной  
медицины

**Отчетный доклад Правления НПО СЛМ о деятельности в период  
2011–2015 гг. Доклад Ревизионной комиссии  
Выборы Правления НПО СЛМ**

14:00–18:00 СЕКЦИОННЫЕ ЗАСЕДАНИЯ

ЗАЛ 1

14:00–16:30

## Проблемы ранней диагностики и мониторинга сепсиса: пресеппин

Председатели: ведущий научный сотрудник, к.б.н. Вельков В.В.,  
Др. Ральф Томэ

Секция, организована компанией Диакон

14:00–14:40 Ralf Thomae, (Mitsubishi Chemical Europe Gmb, Германия)

**Пресеппин в диагностике неонатального сепсиса: результаты  
международных исследований (с переводом)**

14:40–14:55 Козлова Е.М., Шунькина Г.Л., Чумак Н.М., Сулова М.А.  
(Педиатрическая больница №1, Нижний Новгород)

**Диагностическое значение пресеппина у новорожденных**

14:55–15:10 Самсонова Н.Н., Сушенцова О.В., Ильtimiрова Р.А,  
(Перинатальный центр ГБУ РМЭ. Йошкар-Ола)

**Диагностическое значение пресеппина у недоношенных ново-  
рожденных с экстремально низкой массой тела. Предваритель-  
ные результаты**

15:10–15:25 Полякова И.Н., Андросова М.В., Годков М.А.,  
(НИИ скорой помощи им. Н.В. Склифосовского, Москва)

**Значение пресеппина как нового биомаркера инфекции при  
ургентной хирургической патологии**

15:25–15:40 Рогальская Е.А., Плющ М.Г. (ФГБНУ НЦ ССХ им А.Н. Бакулева, Москва)  
**Прогностическое значение пресепсина у кардиохирургических пациентов с сепсисом**

15:40–15:55 Макарова П.М., Галстян Г.М., Дроков М.Ю., Гемджян Э.Г. (ФГБУ Гематологический научный центр МЗ РФ, Москва)  
**Изменения плазменной концентрации пресепсина при терапии септического шока мезенхимным клетками**

15:55–16:10 Яковлев А.Ю., Абрамов А.В., Бершадский Ф.Ф. (НОКБ им Н.А. Семашко, Нижний Новгород)  
**Динамика липополисахаридемии и пресепсинемии во время ЛПС-сорбции при различных режимах стартовой антибактериальной терапии**

16:10–16:25 Токарева Е.В., Фурман О.Л., Прогрессов А.Ю., Савченко Р.П., Прокаева П.А. (ОКБ им. Н.Н. Бурденко, Пенза)  
**Определение пресепсина и других маркеров воспаления в диагностике сепсиса при панкреатитах**

16:30–18:00

## Общеклинические исследования

Председатель: доцент Романова Л.А.

1. Липатова Н.А.<sup>1</sup>, Николаева М.А.<sup>2</sup>, Божедомова Г.Е.<sup>3</sup>, Божедомов В.А.<sup>4</sup> (1 – ФБУН НИИ Эпидемиологии Роспотребнадзора; 2 – ФГБУ НЦ акушерства, гинекологии и перинатологии им. академика В.И. Кулакова МЗ РФ; 3 – Первый МГМУ им. И.М. Сеченова; 4 – РУДН)

**Прогностическая значимость лабораторной оценки аутоиммунных реакций против сперматозоидов при варикоцеле**

2. Савельева А.А. (ГБОУ ВПО ЮУГМУ Минздрава России)  
**Изменение параметров семенной жидкости у мужчин с Ureaplasma SPP**



3. Анискова И.Н. (Краевой центр охраны здоровья семьи, Краснодар)  
**Новый способ диагностики нарушения репродуктивной функции у мужчин в бесплодном браке**
4. Садыгова Г.Г., Керимова К.М. (Государственный Институт Усовершенствования Врачей Азербайджана им. А. Алиева)  
**Определение фекального кальпротектина при диагностике неспецифических заболеваний кишечника**
5. Видманова М.В., Гильмиярова Ф.Н., Гусякова О.А. Спиридонов А.М. (ГОУ ВПО «Самарский медицинский университет», кафедра фундаментальной и клинической биохимии с лабораторной диагностикой, ФБУЗ «Центр гигиены и эпидемиологии в Самарской области»)  
**Оценка качества лабораторной диагностики малярии в Самарской области**

## ЗАЛ 2

14:00–16:00

### Обеспечение лабораторной диагностики инфекций TORCH группы.

Председатель: профессор Малинникова Е.Ю.

Секция, организована компанией ЭкоЛаб

1. Марданлы С.Г. (академик АМТН, ЗАО «ЭКОлаб»)  
**Современные технологии клинико-лабораторной диагностики инфекций TORCH-группы**
2. Амелина Е.А. (ЗАО «ЭКОлаб»)  
**Применение метода линейного иммуноблоттинга для диагностики инфекций TORCH группы (набор TORCH-профиль)**
3. Ротанов С.В. (ГБОУ ВПО РНИМУ им Н.И. Пирогова МЗ России)  
**Современные тенденции лабораторной диагностики сифилиса**

4. Тараканова Е.А. (НПО ИППП)

### **Лабораторная диагностика сифилиса**

5. Венгеров Ю.Ю. (НИИ биохимии им. А.Н. Баха)  
Старовойтова Т.А. (ГКБ №1 г. Москвы им. Н.И. Пирогова)

### **Видеоцифровая регистрация иммунохимических реакций**

6. Авдоница А.С. (ЗАО «ЭКОлаб»)

### **Иммуноблот, как подтверждающий тест в диагностике цитомегаловирусной инфекции**

16:00–18:00

## Клинические аспекты иммунохимических исследований

Председатели: доцент, к.м.н. Ракова Н.Г., к.м.н. Лапин С.В.

1. Рудик Д.В. (ГОУ ВПО «Первый МГМУ имени И.М. Сеченова»)

### **Мультиплексный анализ на платформе Lumiplex для генетических и иммунологических исследований**

2. Лапин С.В. (НМЦ по Молекулярной Медицине ПСПбГМУ им. акад. И.П. Павлова)

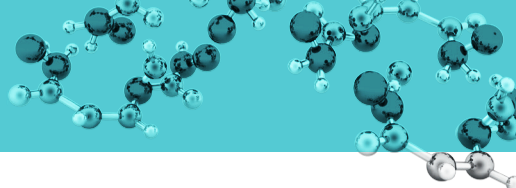
### **Лабораторная диагностика воспалительных заболеваний кишечника: аутоантитела и биомаркеры**

3. Галкина О.В. (НИИ нефрологии СПбГМУ им. И.П. Павлова, кафедра клинической лабораторной диагностики СПбГМУ им. И.П. Павлова)

### **Кардио – и нефропротективный эффект витамина D**

4. Кацюба М.С. (кафедра онкологии и хирургии ГБОУ ДПО Казанская государственная медицинская академия Минздрава России, ГАУЗ Республиканский клинический онкологический диспансер Минздрава Республики Татарстан)

### **Клиническая интерпретация сывороточной концентрации опухольного маркера HE4**



5. Кешишев Н.Г. (НИИ урологии Минздрава России, Москва)  
**Роль определения хромогранина-А в сыворотке крови в диагностике нейроэндокринной дифференцировки рака предстательной железы**
  
6. Левшин Н.Ю. (кафедра поликлинической терапии и клинической лабораторной диагностики, Центр изучения тромбозов и аутоиммунных заболеваний Ярославского государственного медицинского университета)  
**Современные подходы к диагностике антифосфолипидного синдрома**

ЗАЛ 3

14:00–16:00

### Рабочее совещание Правления НПО СЛМ Выборы Председателя НПО СЛМ

16:00–17:00

### Профильная комиссия МЗ РФ по клинической лабораторной диагностике и по аналитической и судебно-медицинской токсикологии

Председатель: профессор Кочетов А.Г.

17:00–18:00

### Рабочее совещание Федерации лабораторной медицины

Председатели: профессор Кочетов А.Г., Гольдберг А.С.

## ЗАЛ 4

14:00–16:00

### Надежность, эффективность и инновации Семинар компании Эбботт

14:00 **Инфекционная диагностика и скрининг – как быть уверенным в своем результате?**

14:30 Буркитбаев Ж.К. (Главный трансфузиолог Республики Казахстан)  
**Совершенствование инфекционного скрининга донорской крови в Республике Казахстан**

15:00 Dr Mario Berth Д-р Марио Берт (Лаборатория АМЛ, Бельгия)  
**Innovative approaches in EBV testing driving high quality and accurate results with cost efficiency. (Инновационные подходы в тестировании инфекции Эпштейна-Барр, позволяющие достичь высокого качества и точности результатов с большей экономической эффективностью)**

16:00–18:00

### Качество лабораторных исследований в учреждениях здравоохранения РФ в 2014 году

Председатель: профессор Малахов В.Н.

1. Малахов В.Н. (Федеральная система внешнего контроля качества, Москва)  
**ФСВОК в 2014 году**

2. Каринова И.Н. (Федеральная система внешнего контроля качества, Москва)  
**Качество биохимических исследований по данным ФСВОК-2014**

3. Хайдукова И.Л. (Федеральная система внешнего контроля качества, Москва)  
**Качество идентификации возбудителей гнойно-септических заболеваний и определения их антибиотикочувствительности**





4. Почтарь М.Е. (кафедра клинической лабораторной диагностики РМАПО)  
**Качество гематологических исследований по данным ФСВОК-2014**

5. Заикин Е.В. (Федеральная система внешнего контроля качества, Москва)  
**Основные источники аналитических погрешностей при проведении коагулологических исследований**

## ЗАЛ 5

14:00–16:00

### Экспертные системы гематологического анализа Sysmex серии XN: технологии будущего, меняющие жизнь сегодня

Симпозиум компании ООО «СисмексРус»

14:00–14:05 Козырева Е.А. (Генеральный директор, ООО «Сисмекс РУС», Москва)  
**Вступительное слово**

14:05–14:30 Джарагети Д.Б. (Директор по маркетингу ООО «Сисмекс РУС», Москва)  
**Новая эра в гематологическом анализе с системами Sysmex серии XN – Ваши безграничные возможности»**

14:30–15:10 Dr. Alexandra Maroz (Scientific Manager, Hematology Business Unit, Sysmex Europe GmbH, Гамбург, Германия)  
**Значение параметров RET-He и IPF в диагностике анемии и тромбоцитопении**

15:10–15:35 Королева С.А. (ФГБУЗ СОМЦ ФМБА, Новосибирск)  
**Использование гематологического анализатора Sysmex XN-1000 Ret в профилактических осмотрах**

15:35–16:00 Тен Ф.П. (Детская городская клиническая больница №1, г. Краснодар)  
**Опыт применения гематологических анализаторов Sysmex серии XN в условиях крупной лаборатории**

16:00–18:00

## Лабораторная гематология

Председатель доцент Почтарь М.Е.

1. Луговская С.А. (кафедра клинической лабораторной диагностики РМАПО)  
**Эволюция диагностики онкогематологических заболеваний**
2. Цаур Г.А.<sup>1,2,3</sup>, Ригер Т.О.<sup>1,2</sup>, Плеханова О.М.<sup>1</sup>, Попов А.М.<sup>1,2</sup>, Фечина Л.Г.<sup>1,2</sup>. (1 – Областная детская клиническая больница №1, г. Екатеринбург, 2 – Институт медицинских клеточных технологий, г. Екатеринбург, 3 – Уральский государственный медицинский университет, г. Екатеринбург)  
**Роль молекулярно-биологических методов в диагностике острых лейкозов**
3. Семикина Е.Л., Копыльцова Е.А., Мельничук О.С., Акулова С.С., Маврикиди Е.Ф., Закиров Р.Ш., Маянский Н.А. (ФГБНУ Научный Центр Здоровья Детей)  
**Современные показатели автоматизированного анализа клеток эритроидного роста: диагностические возможности и актуальные вопросы практического применения в педиатрии**
4. Блиндарь В.Н., Зубрихина Г.Н., Матвеева И.И. (ФГБНУ «Российский онкологический научный центр им. Н.Н. Блохина», Москва)  
**Основные метаболиты феррокинетики (растворимый рецептор трансферрина, ферритин, прогепсидин, гепсидин-25) и эндогенный эритропоэтин в дифференциальной диагностике анемического синдрома**
5. Соснин Д.Ю. (ГБОУ ВПО «Пермский государственный медицинский университет им. академика Е.А. Вагнера МЗ России)  
**Автоматический анализ мазка крови. Опыт использования комплексов «Vision Nema»**

24–26 марта,  
2015



6. Фаткуллин К.В., Гильманов А.Ж., Ряховский А.Е. (ГБОУ ВПО «Башкирский государственный медицинский университет» МЗ РФ, г. Уфа)

**Современные возможности определения уровня карбокси- и метгемоглобина в крови**

**25 марта, среда**

**ЗАЛ 7**

10:00–11:30

### Пленарное заседание

Председатель: профессор Гильманов А.Ж.

Профессор Плебани (Университет г. Падуа (Италия))

**Организация пре-и пост аналитических этапов**

11:30–18:00 СЕКЦИОННЫЕ ЗАСЕДАНИЯ

**ЗАЛ 1**

11:30–14:00

### Молекулярно-биологические маркеры в клинической онкологии

Председатели: член-корр РАН, профессор Кушлинский Н.Е., профессор Немцова М.В., профессор Брага Э.А.

1. Немцова М.В.<sup>1,3</sup> Кушлинский Н.Е.<sup>2</sup> (1 – Российская медицинская академия последипломного образования Минздрава РФ; 2 – ФГБНУ «Российский онкологический научный центр им. Н.Н. Блохина», 3 – Первый МГМУ им. И.М. Сеченова)

**Современное состояние молекулярно-генетической диагностики в клинической онкологии**

2. Брага Э.А.<sup>1,2</sup>, Дмитриев А.А.<sup>3</sup>, Сенченко В.Н.<sup>3</sup>, Кашуба В.И.<sup>4</sup> (1 – ФГБНУ Научно-исследовательский институт общей патологии и патофизиологии РАН; 2 – ФГБУ Медико-генетический научный центр РАН; 3 – ФГБУН Институт молекулярной биологии им. В.А. Энгельгардта РАН; 4 – Каролинский институт, Стокгольм)

**Геномные Not1-микрочипы и новые гены-маркеры эпителиальных опухолей**



3. Стрельников В.В. (ФГБНУ Медико-генетический научный центр)  
**Новые гены и мутации предрасположенности к раку молочной железы**
4. Генс Г.П. (ГБОУ ВПО Московский государственный медико-стоматологический университет имени А.И. Евдокимова МЗ РФ)  
**Прогноз клинического течения рака молочной железы с помощью оценки локализации и экспрессии многофункционального белка УВ-1 в опухолевой клетке**
5. Алексеева Е.А. (ФГБНУ Медико-генетический научный центр)  
**Новое в оценке чувствительности глиобластомы к темазоломиду**
6. Делекторская В.В. (ФГБНУ «Российский онкологический научный центр им. Н.Н. Блохина»)  
**Молекулярно-биологические особенности карциномы из клеток Меркеля**
7. Любимова Н.В. (ФГБНУ «Российский онкологический научный центр им. Н.Н. Блохина»)  
**Биохимические маркеры в диагностике нейроэндокринных опухолей**
8. Герштейн Е.С. (ФГБНУ «Российский онкологический научный центр им. Н.Н. Блохина»)  
**Инсулиноподобные факторы роста – диагностические, прогностические и предсказательные маркеры опухолей**
9. Полтавская М.Г., Седов В.П., Прилуцкая В.Д., Куклина М.Д., Гитель Е.П., Валиулина Д.С. (Первый МГМУ им. И.М. Сеченова)  
**Новые эхокардиографические и лабораторные маркеры кардиотоксичности противоопухолевой терапии**
10. Ольшанская Ю.В. (Федеральный научно-клинический центр детской гематологии, онкологии и иммунологии Минздрава им. Д. Рогачева, Москва)  
**Современная диагностика молекулярно-генетических перестроек при В-клеточных острых лимфобластных лейкозах у детей**

14:00–16:00

## Информативность маркеров заболеваний в лабораторной медицине

Председатели: профессора Щербо С.Н. Ройтман А.П.

1. Груздева О.В. (Научно-исследовательский институт комплексных проблем сердечно-сосудистых заболеваний. Кемерово)  
**Клинико-лабораторная значимость определения стимулирующего фактора st2 у пациентов с инфарктом миокарда**
2. Гузов И.И. (ГК «Клиники и лаборатории ЦИР», Москва)  
**Новые лабораторные маркеры гестозов**
3. Щербо С.Н. (Кафедра клинической лабораторной диагностики РГНИИМУ им. Н.И. Пирогова)  
**Омиксные технологии и биомаркеры в диагностике сердечно-сосудистых заболеваний. – 20 минут**
4. Захарова Н.Б. Офицеров В.И., Варакин Н.А., Лях Р.Н. (кафедра клинической лабораторной диагностики Саратовского государственного медицинского университета, ЗАО «Вектор-Бест», Новосибирск)  
**Перспективы протеомных исследований мочи в нефрологии**
5. Пешков М.Н., Шарова Е.И., Клабуков И.Д. (ФГБУН НИИ Физико-химической медицины ФМБА России, Москва).  
**Организация биомедицинского исследования на примере проекта: Разработка панели маркеров злокачественной трансформации предстательной железы**
6. Калинин Н.Ю., (ФГБУ ЭНЦ институт Детской Эндокринологии)  
**Гипофосфатазия**
7. Теряева Н.Б., Беляев А.Ю., Лукшин В.А., Усачев Д.Ю. (НИИ нейрохирургии им. Н.Н. Бурденко)  
**ДГЭА-с как эффектор стрессовой реакции при оперативном лечении аномалий сосудов головного мозга**



16:00–18:00

## Иммунологические маркеры патологических состояний

Председатели: член-корр. РАН, профессор Тотолян А.А., профессор Симбирцев А.С.

1. Симбирцев А.С. (НИИ ОЧБ, Санкт-Петербург)

**Цитокины – маркеры состояния иммунной системы**

2. Хайдуков С.В. (НИИБХ, Москва)

**Маркеры клеточной поверхности лейкоцитов в клинической лабораторной диагностике**

3. Тотолян А.А. (НИИЭМ имени Пастера, Санкт-Петербург)

**Хемокины – перспективные биомаркеры иммунопатологических состояний**

4. Семенов А.В. (НИИЭМ имени Пастера, Санкт-Петербург)

**Иммунологические биомаркеры хронического вирусного гепатита С и его осложнений**

5. Лапин С.В. (Первый СПб ГМУ им.акад.Павлова И.П., Санкт-Петербург)

**Биомаркеры аутоиммунных заболеваний**

6. Гордукова М.А.<sup>1</sup>, Давыдова Н.В.<sup>1</sup>, Корсунский И.А.<sup>1</sup>, Никитина И.А.<sup>1</sup>, Филипенко М.Л.<sup>2</sup>, Продеус 1 А.П.<sup>1</sup> (1 – Детская Городская Клиническая Больница №9 им. Г.Н. Сперанского ДЗ Москвы, 2 – Институт химической биологии и фундаментальной медицины СО РАН, Новосибирск)

**TREC и KREC в скрининговой диагностике первичных иммунодефицитов у новорожденных**

ЗАЛ 2

11:30–14:00

## Цитология

Председатель: профессор Шабалова И.П.

1. Лысиков Ю.А. (кафедра профилактической медицины РУДН, Москва)

**Место клинической морфологии в системе КЛД в XXI веке**

2. Волченко Н.Н., Борисова О.В., Ермолаева А.Г., Мельникова В.Ю., Петров А.Н. (отделение онкоцитологии ФМИЦ им. П.А. Герцена Минздрава РФ, Москва)

**Срочная интраоперационная морфологическая диагностика в онкологии**

3. Шабалова И.П., Касоян К.Т., Федосеева Е.С., Минкина Г.Н., Шипулина О.Ю., Лешкина Г.В. (Кафедра клинической лабораторной диагностики РМАПО, Лаборатория онкоцитологии, Российский Онкологический Научный центр им. Н.Н. Блохина РАН, Кафедра акушерства и гинекологии Московский государственный медико-стоматологический университет имени А.И. Евдокимова, лаборатория молекулярных методов ЦНИИ Эпидемиологии Роспотребнадзора)

**Анализ результатов использования жидкостной цитологии в гинекологической практике**

4. Енаева М.В., Ефимушкина О.А., Бажаткин Д.А. (Московский областной перинатальный центр)

**Результаты компьютеризированного скрининга патологии шейки матки у женщин Московской области за 2014 год**

5. Шипулина О.Ю., Лешкина Г.В., Романюк Т.В. (лаборатория молекулярных методов ЦНИИ Эпидемиологии Роспотребнадзора)

**Цервикальный скрининг сегодня: новые технологии и практический опыт использования**





6. Славнова Е.Н., Волченко Н.Н. (отделение онкоцитологии ФМИЦ им. П.А. Герцена Минздрава РФ, Москва)

**Применение маркера ProExC для диагностики интраэпителиальной неоплазии плоского эпителия и плоскоклеточного рака**

7. Сеницина О.В. (Московская городская онкологическая больница № 62 Департамента здравоохранения Москвы).

**Цитологическое и иммуноцитохимическое исследование материала из полости матки, полученного при папель-биопсии эндометрия. Жидкостная цитология: возможности и перспективы метода**

8. Савостикова М.В., Фурминская Е.Ю. (Лаборатория онкоцитологии, Российский Онкологический Научный центр им. Н.Н. Блохина)

**Цитологическая и иммуноцитохимическая диагностика опухолей легкого**

9. Соснин Д.Ю., Губанова А.Б., Кубарев О.Г., Ненашева Ю., Фалков Б.В. (Пермский государственный медицинский университет имени академика Е.А. Вагнера МЗ России)

**Автоматизация и объективизация цитологического исследования. Опыт использования комплексов Vision Cyto®**

10. Самородов А.В., Славнова Е.Н. (кафедра биомедицинских технических систем МГТУ имени Н.Э. Баумана, отделение онкоцитологии ФМИЦ им. П.А. Герцена Минздрава РФ, Москва)

**Автоматизированный комплекс исследования цитологических препаратов с иммунохимическим окрашиванием в онкологии**

14:30–16:30

## Мастер-класс по цитологии

Ведущая доцент: Джангирова Т.В.

Клинические случаи представляют:

1. Борисова О.В. ФГБУ «МНИОИ им. П.А. Герцена» (Москва)
2. Шатинина Н.Н. ФГБУ «РДКБ» МЗ РФ (Москва)

3. Кочегарова Т.Э. Поликлиника ОАО «Газпром» (Москва)
4. Смирнова А.А. ГБУЗ «ОД №4 ДЗМ» (Москва)
5. Космачева Н.В. ГБУЗ «ГП №195 ДЗМ ЗАО» (Москва)
6. Яровая Н.Ю., Мельникова Н.В. «РНЦРР» Минздрава России (Москва)
7. Джангирова Т.В. ГБОУ ДПО «Российская медицинская академия последипломного образования Минздрава России» (Москва)

16:30–18:00

### Исполнительный Совет Ассоциации «Клинических цитологов»

Ответственная: профессор Шабалова И.П.

ЗАЛ 3

11:30–14:00

### Молекулярная диагностика в России: достижения и перспективы

Председатель: Шипулин Г.А.

- 11:30 Шипулин Г.А. (ФБУН ЦНИИ Эпидемиологии Роспотребнадзора, Москва)

#### **Перспективы MDx в России»**

- 11:50 Киреев Д.Е. (ФБУН ЦНИИ Эпидемиологии Роспотребнадзора, Москва)

#### **NGS в клиническом секвенировании: первый опыт**

- 12:10 Румянцева Т.А. (ФБУН ЦНИИ Эпидемиологии Роспотребнадзора, Москва)

#### **Концепция «Флороценоз»: данные международной апробации**



12:30 Стуколова О.А. (ФБУН ЦНИИ Эпидемиологии Роспотребнадзора, Москва)

**Иммуночипы в диагностике TORCH- инфекций**

12:50 Дедков В.Г. (ФБУН ЦНИИ Эпидемиологии Роспотребнадзора, Москва)

**Разработка и апробация набора реагентов для диагностики Эбола**

13:10 Сляднев М.Н.

**Новая отечественная платформа для мультиплексного ПЦР анализа в микрочиповом формате**

14:30–16:00

**Экспресс-диагностика при неотложных состояниях**

Председатель: доцент Торшин В.А.

1. Торшин В.А. (кафедра биохимии РМАПО)

**Лабораторная экспресс-диагностика – стык специальностей. Результаты международных лабораторных и анестезиологических конференций как иллюстрация необходимости диалога клинициста и лаборанта**

2. Клычникова Е.В., Годков М.А., Вахтель В.П. (НИИ скорой помощи им. Н.В. Склифосовского» ДЗ Москвы)

**Возможности лабораторной диагностики в клинике неотложных состояний**

3. Моченова Н.Н., Арефьева И.И., Мошкин А.В. (НИИ нейрохирургии им. Н.Н. Бурденко, Москва)

**Исследования в динамике: повод к радости или огорчению?**

4. Братищев И.В., Евдокимов Е.А., Шабунин А.В., Родионов Е.П.  
(кафедра анестезиологии и реаниматологии РМАПО, ГКБ им. С.П. Боткина, Москва)

**Проблемы РОСТ на догоспитальном этапе и при межгоспитальных транспортировках**

5. Обсуждение. Вопросы и ответы. Заключение

16:00–18:00

### Секция молодых ученых

Модераторы доцент, к.м.н. Наумова Е.В., доцент, к.м.н Бугров А.В.

1. Авдоница А.С. (ЗАО «ЭКОлаб», Электрогорск)

**Разработка реагентов для выявления антител класса G к отдельным антигенам цитомегаловируса методом иммунного блотинга в формате WESTERN BLOT**

2. Белявская О.О. (Северо-Западный государственный медицинский университет им. И.И. Мечникова, Санкт-Петербург)

**Уровень D-димера у пожилых пациентов в амбулаторной практике**

3. Гордукова М.А. (1-ГБУЗ «Детская Городская Клиническая Больница №9 им. Г.Н. Сперанского» ДЗ г.Москвы)

**TREC и KREC в скрининговой диагностике первичных иммунодефицитов у новорожденных**

4. Городецкий Б.Г. (ГОУ ДПО РМАПО МЗ России, Москва)

**Исследование иммунофенотипических маркеров волосатклеточного лейкоза методом проточной цитометрии**

5. Исаева А.В. (Организация: ГБОУ ВПО Сибирский государственный медицинский университет МЗ России, г. Томск)

**Оценка влияния сепарации жидкостных образцов пунктатов щитовидной железы по маркеру EpCAM (CD326) на результаты ПЦР в режиме реального времени**



6. Леонова Е.Ю. (Белорусская медицинская академия последипломного образования, г. Минск республика Беларусь)  
**Тромбоэластографическая оценка коагуляционного потенциала крови у новорожденных с кефалогематомой**
7. Фидарова З.Т. (ФГБУ ГНЦ МЗ России, Москва)  
**Определение ПНГ-клона у больных апластической анемией и его динамика на фоне комбинированной иммуносупрессивной терапии**
8. Хвастунова А.Т. (ФГБУ ФНКЦ ДГОИ им. Дмитрия Рогачева, Москва)  
**Клеточный биочип – новый метод диагностики гемобластозов**
9. Стаханова Е.А. (ФГБУ «ФНЦТИО им. ак. В.И. Шумакова» Минздрава России)  
**Мультиплексный анализ биомаркеров неоангиогенеза и воспаления у реципиентов сердца**

#### ЗАЛ 4

11:30–14:00

### Обеспечение качества

Семинар компании Вектор-Бест (председатель к.м.н. Мошкин А.В.)

- 11:30 Эмануэль А.В. (эксперт по сертификации систем менеджмента качества медицинских лабораторий, г. Санкт-Петербург)  
**Разработка и внедрение СМК медицинской лаборатории на базе ИСО 15189:2012. Особенности применения ИСО 15189 в РФ**
- 12:10 Мошкин А.В. (лаборатория клинической биохимии Института нейрохирургии РАН, Москва.)  
**Сигмаметрия в обеспечении аналитического качества»**
- 12:30 Нетесова И.Г. (ЗАО «Вектор-Бест», г. Новосибирск)  
**Разные сценарии внутрилабораторного контроля качества неколичественных методов ИФА**

13:00 Сергеева Г.И. (ЗАО «Вектор-Бест», г. Новосибирск)

**Программа межлабораторного сравнения результатов биохимических исследований, как дополнительная форма оценки качества: некоторые итоги**

13:20 Мошкин А.В. (Институт нейрохирургии РАН, Москва)

**Первая стратегическая конференция по определению требований к аналитическому качеству в лабораторной медицине – 15 лет после Стокгольмской Конференции» (Милан, 2014 год)**

**Обзор дискуссий, состоявшихся в Милане, мнения экспертов**

Участствуют:

- Мошкин А.В. (Институт нейрохирургии РАН)
- Кондрашова Е.Н. (Независимая лаборатория ИНВИТРО)
- Тиванова Е.В. (ЦНИИ Эпидемиологии Роспотребнадзора)

14:00–16:00

### Лабораторная постаналитика

Председатель к.м.н. Зенина Л.П.

14:00 Эмануэль В.Л. (Первый Санкт-Петербургский государственный медицинский университет имени академика И.П. Павлова)

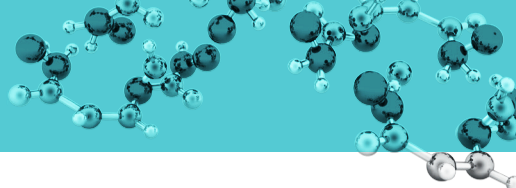
**Лабораторный диагноз**

14:30 Тюрина М.Г., Зенина Л.П., Вахтель В.П., Годков М.А. (НИИ скорой помощи им. Н.В. Склифосовского, Москва)

**Реализация постаналитического этапа лабораторного процесса в экспресс-лаборатории ургентного стационара**

14:45 Назарова В.В., Николаев Н.С., Добровольская Н.Ю., Пчелова Н.Н., Орлова А.В. (ФГБУ «ФЦТОЭ» Минздрава России, г. Чебоксары)

**Управление качеством клинических лабораторных исследований на постаналитическом этапе**



15:00 Дуванова Е.А., Королева М.А., Смирнова Е.Ю. (ООО «Центр лабораторной диагностики», Вологда)

**Опыт использования информационных систем для совершенствования постаналитического этапа**

15:15 Татаринова Л.Е., Кондратьева С.В. (ОГАУЗ «Областной перинатальный центр, отделение «Центр по лабораторному делу и контролю качества Томской области», Томск)

**Опыт проведения инспекционных проверок деятельности КДЛ, как один из вариантов повышения эффективности постаналитического этапа**

15:30 Остроумова М.Н., Мнускина М.М., (СПб ГУЗ Городской консультативно-диагностический центр №1, Санкт-Петербург)

**Опыт управления качеством постаналитического этапа в клинико-диагностической лаборатории СПб ГУЗ ГДКЦ №1**

16:00–18:00

## Дискуссионный клуб «Что нас не устраивает в лабораторной службе и как решить проблемы»

Ведущие: Кишкун А.А., Гильманов А.Ж.,  
Кокарева Т.С., Стериополо Н.А.

1. Кишкун А.А. (профессор, директор компании Адвенсум)

**Клиническая лабораторная диагностика – клиническая специальность?**

2. Гильманов А.Ж. (профессор, зав. кафедрой клинической лабораторной диагностики Башкирского мед. университета)

**Что мне не нравится в подготовке кадров по клинической лабораторной диагностике**

3. Кокарева Т.С. (ОКБ г. Киров, главный специалист)

**Что мне не нравится в клинической лабораторной диагностике: Взгляд из провинции**

4. Стериополо Н.А. (к.м.н., зав КДЛ клинической больницы УДП РФ)  
**Что мне «врачу лаборатории» не нравится во взаимоотношениях с клиницистами**

ЗАЛ 5

11:30–17:30

## Диагностические победы, как результат эффективной организации лаборатории гемостаза

Председатели: Вавилова Т.В., д.м.н., проф., зав. кафедрой клинической лабораторной диагностики и генетики, Федеральный медицинский исследовательский центр им. В.А. Алмазова, г. Санкт-Петербург;  
Воробьева Н.А., д.м.н., проф., врач высшей категории, заслуженный врач РФ, главный гемостазиолог Министерства здравоохранения Архангельской области

Добровольский А.Б., д.б.н., проф., в.н.с. Института клинической кардиологии им. А.Л. Мясникова РКНПК МЗ РФ, г. Москва

Папаян Л.П., д.м.н., проф., зав. Лаборатории свертывания крови НИИГиТ, г. Санкт-Петербург

### СЕМИНАР КОМПАНИИ «ИНСТРУМЕНТЭЙШН ЛАБОРАТОРИ»

## Часть 1 Классические скрининговые методики в новом качестве

11:30–11:40 Андреева А., Малофеева Е., Павлова К.

**Welcome to TFC**

11:40–11:55 Андреева А. (Представительство IL Werfen в России)

**Организация централизованной коагулологической лаборатории: оценка готовности лабораторий к переходу на новый режим работы**





12:00–12:30 Папаян Л.П. (проф., зав. Лаборатории свертывания крови НИИГиТ, г. Санкт-Петербург)

**Синдром «Удлиненного АЧТВ»: эффективный подход к диагностике состояний, связанных с удлинением теста АЧТВ**

12:35–13:15 Самойленко В.В. (ГБУЗ МО МНИКИ им. М.Ф. Владимирского, Москва)

**Опыт внедрения стандартов диагностики в специализированной лаборатории гемостаза при многопрофильной клинической больнице: диагностическое преимущество для пациентов**

13:20–13:30 Малофеева Е. (Представительство IL Werfen в России)

**Нетипичные коагулограммы или новая реальность? Кривые коагуляции, как эффективный инструмент диагностики в современном Мире**

13:35–14:15 Барская Н.В. (ГБУЗ ГКБ №50, г. Москва)

**Интерпретация результатов гемостазиограммы для нетипичных случаев, связанных как с преаналитическими ошибками, так и с особенностями в анамнезе и терапии пациентов**

14:20–14:40 КОФЕ

## Часть 2 Специализированные методики в диагностике системы гемостаза: Кому? Когда? Как?

14:40–15:40 Dr. Carmen Benet (Hospital Arnau de Vilanova, Valencia, Spain (Испания))

**Организация диагностики АФС согласно рекомендациям ISTH 2009: опыт специализированной централизованной лаборатории гемостаза Испании**

15:45–16:00 Пальгова И. (Фирма Гален)

**Организация диагностики АФС согласно рекомендациям ISTH 2009: опыт специализированной централизованной лаборатории гемостаза г. Москвы**

16:05–16:15 Малофеева Е. (Представительство IL Werfen в России)  
**Инновации в гемостазе: HemosIL реагенты и анализаторы.**

16:15–16:30 КОФЕ

16:30–16:45 Хабарова О.В. (лаб. б/х исследований ГАУ РО ОКДЦ, г. Ростов-на-Дону)  
**Опыт использования скринингового теста для диагностики тром-  
бофилии в практике КДЦ областного значения**

16:50–17:10 Семиголовский Н.Ю. (проф., зав.кардиореанимацией, Клиническая  
больница №122 им. Соколова, г. Санкт-Петербург)  
**Предпосылки для организации центра диагностики ГИТ.  
Взгляд клинициста**

17:15–17:30 Полетаева Г.С. (НЦССХ им. Бакулева, г. Москва)  
**Клиническая значимость применения метода определения  
антител к ГИТ у больных кардиохирургического профиля**

ЗАЛ 6

11:30–13:50

## Ключевые направления развития микробиологической диагностики в России

Председатель: д.б.н., профессор Тартаковский И.С.  
Семинар при поддержке компаний «ГЕМ» и «ЭРБА РУС»

11:30–11:50 Тартаковский И.С. (НИИ эпидемиологии и микробиологии  
им. Н.Ф. Гамалеи, Москва)  
**Ключевые направления развития микробиологической диагно-  
стики в России**

11:50–12:10 Храмов М.В. (ГНЦ прикладной микробиологии и биотехнологии,  
Оболенск)  
**Проект методических рекомендаций по применению беспри-  
борных иммунохроматографических тест-систем для диагно-  
стики инфекционных и паразитарных болезней**



- 12:10–12:30 Галева Е.В. ( ДГКБ №9 им. Г.Н. Сперанского, Москва)  
**Возможности современной лабораторной диагностики в этиологической расшифровке инфекционных заболеваний в многопрофильном стационаре**
- 12:30–12:50 Поликарпова С.В. (ГКБ № 15 им. О.М. Филатова, Москва)  
**Автоматизированное рабочее место микробиолога, эпидемиолога, клинического фармаколога. 20 лет использования в многопрофильном стационаре г. Москвы**
- 12:50–13:10 Русанова Е.В. (Московский областной научно-исследовательский клинический институт им. М.Ф. Владимирского)  
**Эндотоксин, его роль в развитии гнойно-септических заболеваний и методы его выявления в крови**
- 13:10–13:30 Кречикова О.И. (НИИ антимикробной химиотерапии Смоленской государственной медицинской академии)  
**Микробиологическая диагностика стрептококковых инфекций: не так просто, как кажется**
- 13:30–13:50 Черводарова М.В. (ГКБ №6 г. Челябинска, Челябинский государственный университет)  
**Результаты внедрения комплекса «Автоматизированное рабочее место микробиолога» в ЛПУ**  
**Доклад при поддержке компании «Биолайн»**
- 13:50–14:30 Dr. Brigitte König (Лейпцигский университет, Германия)  
**Ранняя диагностика внутрибольничных инфекций**
- 14:30–16:00 Стратегическое партнерство в рамках проектов по централизации лабораторной службы Председатели: Мошкин А.В (ФГБУ НИИ Нейрохирургии им. Н.Н. Бурденко), Патрин М.М. (ООО Сименс)  
**Семинар компании Сименс**

14.30–15:10 Карбышев И.А. (Диагностический Центр Алтайского Края, г. Барнаул)  
**Организация рабочих процессов в централизованной лаборатории государственного учреждения**

15:10–16:00

### Круглый стол по вопросам государственно-частного партнерства (ГЧП) в лабораторной диагностике

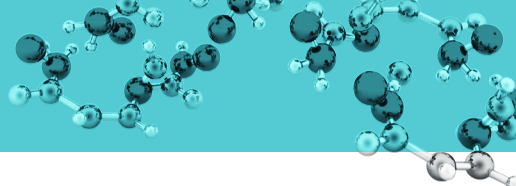
ведущий и модератор: Попович Л.Д., член Координационного Совета МЗ РФ по государственно-частному партнерству, г. Москва

16:00–18:00

### Круглый стол по вопросам преподавания специальности «Лабораторная медицина» на кафедрах

Модераторы: Долгов В.В., Щербо С.Н.

1. Щербо С.Н. (Кафедра клинической лабораторной диагностики РГНИИМУ им. И.М. Пирогова)  
**Необходимость консолидированных действий в подготовке специалистов лабораторной медицины**
2. Пашкина И.В., Суплотов С.Н., Ананьева О.В. (Тюменская государственная медицинская академия МЗ РФ)  
**Электронные технологии в подготовке специалистов клинической лабораторной диагностики**
3. Пустовалова Р.А., Егорова Е.Н., Горшкова М.А. (ГБОУ ВПО Тверская ГМА Минздрава России)  
**Акценты при формировании профессиональных компетенций у специалистов лабораторной медицины**



4. Первушин Ю.В., Алиева Е.В., Рогова С.Ш. (ГБОУ ВПО «Ставропольский государственный медицинский университет» МЗ РФ)  
**Подготовка биологов для клинико-диагностических и бактериологических лабораторий: проблемы и пути их решения**
5. Базарный В.В., Петухова М.А., Цвиренко С.В. (Уральский государственный медицинский университет, Екатеринбург)  
**Первый опыт преподавания клинической лабораторной диагностики студентам**
6. Жангелова М.Б., Рысулы М.Р., Ускенбаева У.А. (Казахский национальный медицинский университет им. С.Д. Асфендиярова, Кафедра лабораторной диагностики и молекулярной медицины)  
**Инновационные технологии обучения на кафедре лабораторной диагностики и молекулярной медицины**
7. Григорина-Рябова Т.В., Георгиева С.И. (Медицинское училище №5 ДЗ города Москвы)  
**Инновационные формы в профессиональной подготовке лабораторных специалистов**

## 26 марта, четверг

### ЗАЛ 7

#### 10:00–11:30 ПЛЕНАРНОЕ ЗАСЕДАНИЕ

Председатель: профессор Годков М.А.

10:00 Шабалова И.П. (профессор, кафедра клинической лабораторной диагностики РМАПО)

**Результаты научных исследований в практике клинического цитолога**

10:45 Тарасенко О.А. (профессор, заместитель директора ВНИИМТ)

**Оборудование для лабораторных исследований в современных реалиях**

#### 11:30–16:00 СЕКЦИОННЫЕ ЗАСЕДАНИЯ

### ЗАЛ 1

#### 11:30–14:00

## Круглый стол по вопросам оптимизации лабораторной службы

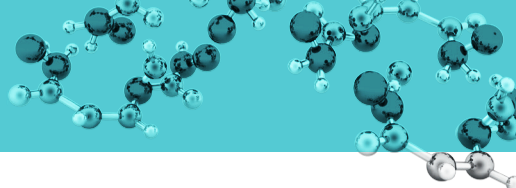
Ведущие: профессор Свещинский М.Л., к.м.н. Цибин А.Н., к.м.н. Мошкин А.В.

1. Цибин А.Н. (Главный специалист по клинической лабораторной диагностике ДЗ Москвы)

**Лабораторная служба Москвы в условиях реорганизации системы здравоохранения**

2. Орлова Н.И., Долгих Т.И., Фомина Е.П. (Клинический диагностический центр, Омск)

**Централизация лабораторных исследований в Омской области**



3. Свободная дискуссия

14:00–16:00

## Научеомкие лабораторные технологии

Председатель: профессор Долгов В.В.

1. Долгов В.В. (кафедра клинической лабораторной диагностики РМАПО)

**Объем реализации «изделий для in vitro диагностики на фоне снижения рынка медицинских изделий»**

2. Козлов А.А. (профессор, академик РАЕН, НПО «Ренам»)

**Отечественные реагенты компании «Ренам» для гемоглобинометрии и исследования системы гемостаза**

3. Проскурнина Е.В., Измайлов Д.Ю. (МГУ имени М.В. Ломоносова, факультет фундаментальной медицины)

**Новые хемилюминесцентные методы лабораторного анализа крови**

4. Саушкин Н.Ю.<sup>1</sup>, Самсонова Ж.В.<sup>1</sup>, Осипов А.П.<sup>2</sup>, Кондаков С.Э.<sup>1,2</sup>  
(1 – МГУ имени М.В. Ломоносова; 2 – Национальный исследовательский технологический университет «МИСиС»)

**Лабораторная диагностика с использованием нового формата пробоподготовки биологических жидкостей на основе технологии сухих пятен**

5. Долгушин С.А.<sup>1</sup>, Одинцова Е.С.<sup>2</sup>, Герасименко А.Ю.<sup>1</sup>, Тронин А.В.<sup>2</sup>  
(1 – ОАО «Зеленоградский инновационно-технологический центр» (ОАО «ЗИТЦ»), 2 – ЗАО «МБС-Технология»)

**Разработка набора реагентов «Биолюмикс-TORCH» для мультиплексного анализа крови на инфекции TORCH-комплекса методом проточной цитофлуориметрии**

**ЗАЛ 2**

11:30–14:00

## Клиническая постаналитика – диалог лаборанта и клинициста

Председатель: к.м.н. Стериополо Н.А.

**Эпиграф секции: «Образование – это то, что остается, когда мы уже забыли все, чему нас учили» Джордж Галифакс (XVIII в.)**

11:30 Белобородова Н.В. (ФГБНУ НИИ Общей реаниматологии им. В.А. Неговского, Москва)

**Современные маркеры проблемных госпитальных инфекций и сепсиса – взгляд клинициста**

11:55 Нижегородцева И.А. (ГБУЗ «Краевая клиническая больница №2», Краснодар)

**Постаналитический этап бактериологических исследований: кто виноват и что делать?**

12:20 Карбовнича Е.А., Мазеин Д.А. (ООО «Европейский медицинский центр «УГМК-Здоровье», Свердловская областная клиническая больница №1, г. Екатеринбург)

**Клинические алгоритмы оценки гемостаза в условиях ограниченных ресурсов**

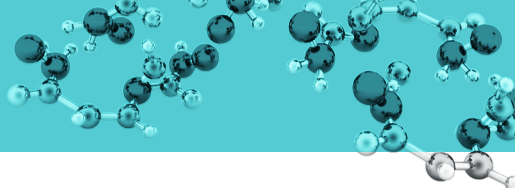
12:40 Калачева О.С. (ГБУЗ «Диагностический центр №5 Департамента здравоохранения города Москвы», Москва)

**Клиническая постаналитика в условиях централизации лабораторной службы при оказании амбулаторно-поликлинической помощи в городе Москве**

13:00 Чашихина Е.В. (ООО «Независимая лаборатория ИНВИТРО», Москва)

**Постаналитика: эффективные коммуникации с врачами в условиях централизованной лаборатории**





13:25 Стериополо Н.А., Вершинина М.Г. (ФГБУ «Клиническая больница»  
Управления делами Президента РФ, ФГБУ «Центральная клиниче-  
ская больница с поликлиникой» Управления делами Президента  
РФ, Москва)

**Адекватность использования авторских разработок в рутинной  
лабораторной практике**

13:45 Подведение итогов конкурса «Случай из лабораторной практики»

14:00–16:00

## Изосерология, переливание крови

Председатели: профессор Жибурт Е.Б., к.м.н.,  
доцент Федорова М.М.

**Семинар при поддержке ООО Био-Рад Лаборатории**

14:00–14:30 Жибурт Е.Б., Мадзаев С.Р., Султанбаев У.С. (Национальный медико-  
хирургический центр имени Н.И. Пирогова, Москва)

**Скрининг маркеров инфекций у доноров крови: вариации  
и корреляции.**

14:30–15:00 Заварзин В.А. (Био-Рад Лаборатории)

**Требования к исследованиям антиэритроцитарных антител  
в современных нормативных документах РФ. Характеристики  
методов. Необходимость автоматизации.**

15:00–15:20 Бордашов А.Л. (Био-Рад Лаборатории)

**Обеспечение качества иммуногематологических тестов.**

15:20–15:55 Заварзин В.А. (Био-Рад Лаборатории)

**Использование гелевой технологии для диагностики сложных  
случаев в клинической иммуногематологии.**

15:55–16:00 Федорова М.М. (кафедра клинической лабораторной диагностики  
РМАПО)

**Анонс тематического усовершенствования «Изосерологические  
исследования»**

## ЗАЛ 3

11:30–14:00

### Проточная цитометрия

Председатель: профессор Луговская С.А.

#### Секция при поддержке компании «Becton Dickinson»

1. Paula Fernandez (Switzerland, Aarau, the Kantonsspital Hospital)  
**Standardization in Flow Cytometry – an example from a Swiss lab.**

2. Попов А.М., Цаур Г.А., Савельев Л.И., Фечина Л.Г. (Областная детская клиническая больница №1, Институт медицинских клеточных технологий, Уральский государственный медицинский университет, г. Екатеринбург)

#### Влияние терапии на иммунофенотип нормальных клеток костного мозга и опухолевых бластов при острых лейкозах.

3. Desiree Meyer, PhD, (L & L Application Specialist, BD Biosciences Eastern Europe, Middle East, Africa)

#### Examples of clinical cases using EuroFlow Panels

4. Наумова Е.В. (кафедра клинической лабораторной диагностики РМАПО)  
**Мастер-класс по проточной цитометрии.**

14:00–16:30

### Гемостаз

Председатели: профессор Вавилова Т.В., доцент Косырев А.Б.

- 14:00–14:15 Рогальская Е.А., Плющ М.Г., Климович Л.Г., Самсонова Н.Н. Полетаева Г.С., Есяня Е.О. (НЦ ССХ им. А.Н. Бакулева, Москва)

#### Состояние системы гемостаза у кардиохирургических пациентов с инфекционно-септическими осложнениями на фоне эндотоксинемии

- 14:15–14:30 Самсонова Н.Н., Климович Л.Г., Рогальская Е.А., Есяня Е.О. (ФГБНУ «НЦССХ им. А.Н. Бакулева», Москва)

#### Критерии эффективной антикоагуляции гепарином в персонализированной кардиохирургии



14:30–14:45 Сидоркина М.И.,<sup>1</sup> Вуймо Т.А.,<sup>2</sup> Никольская И.Г.,<sup>1</sup> Крупская М.С.,<sup>1</sup> Будыкина Т.С.,<sup>1</sup> (1 – ГБУЗ МО НИИ акушерства и гинекологии, 2 – Федеральный научно-клинический центр детской гематологии, онкологии и иммунологии имени Дмитрия Рогачева, Москва).

**Контроль антикоагулянтной терапии с помощью глобальных тестов гемостаза у беременных с хронической болезнью почек**

14:45–15:00 Сироткина О.В.,<sup>1,2</sup> Феоктистова В.А.,<sup>2</sup> Болдуева С.А.,<sup>2</sup> Вавилова Т.В.,<sup>1,2</sup> (1 – ГБОУ СЗ ФМИЦ, 2 – ГБОУ ВПО СЗГМУ им. И.И. Мечникова, г. Санкт-Петербург)

**Лабораторная панель стратификации риска ИБС у женщин молодого и среднего возраста**

15:00–15:30 Макацария А.Д. (ГОУ ВПО «Первый МГМУ имени И.М. Сеченова», Москва)

**Экстракорпоральное оплодотворение и тромбоз.**

15:30–15:45 Бицадзе В.О. (ГОУ ВПО «Первый МГМУ имени И.М. Сеченова», Москва)

**Нарушения гемостаза и массивные акушерские кровотечения.**

15:45–16:00 Свирип П.В. (Морозовская ДГКБ г.Москвы, РНИМУ им. Н.И. Пирогова)

**Трудности диагностики нарушений системы гемостаза у детей раннего возраста**

16:00–16:15 Карбовничая Е.А., Мазеин Д.А., Цвиренко С.В. (ГБОУ ВПО Уральский государственный медицинский университет, Свердловская областная клиническая больница №1, Европейский медицинский центр «УГМК-Здоровье», Екатеринбург)

**Оценка функции тромбоцитов у больных ревматоидным артритом**

16:15–16:30 Буланов А.Ю. (ФГБУ Гематологический научный центр, Москва)

**Методы контроля гемостаза в критических состояниях**

16:30 ЗАКРЫТИЕ КОНФЕРЕНЦИИ, ПРИНЯТИЕ РЕЗОЛЮЦИИ