

Современные возможности микробиологической диагностики



BD

Helping all people
live healthy lives



Аделина Гаязова
Специалист по продукции

BD Diagnostic
Diagnostic Systems

BD Микробиологическая лаборатория глазами клиницистов

- Время ожидания результатов до недели, назначение эмпирической терапии
- К моменту получения результатов бактериологических исследований пациент выздоравливает, либо заканчивает второй курс антибиотиков
- Часто назначения бак. исследований только в случаях неэффективной эмпирической терапии
- Назначения на основе стандартов лечения



Особенности микробиологического исследования

Схема процессов для 1 теста в КДЛ:

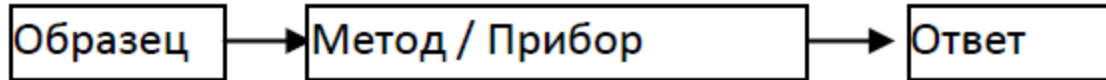
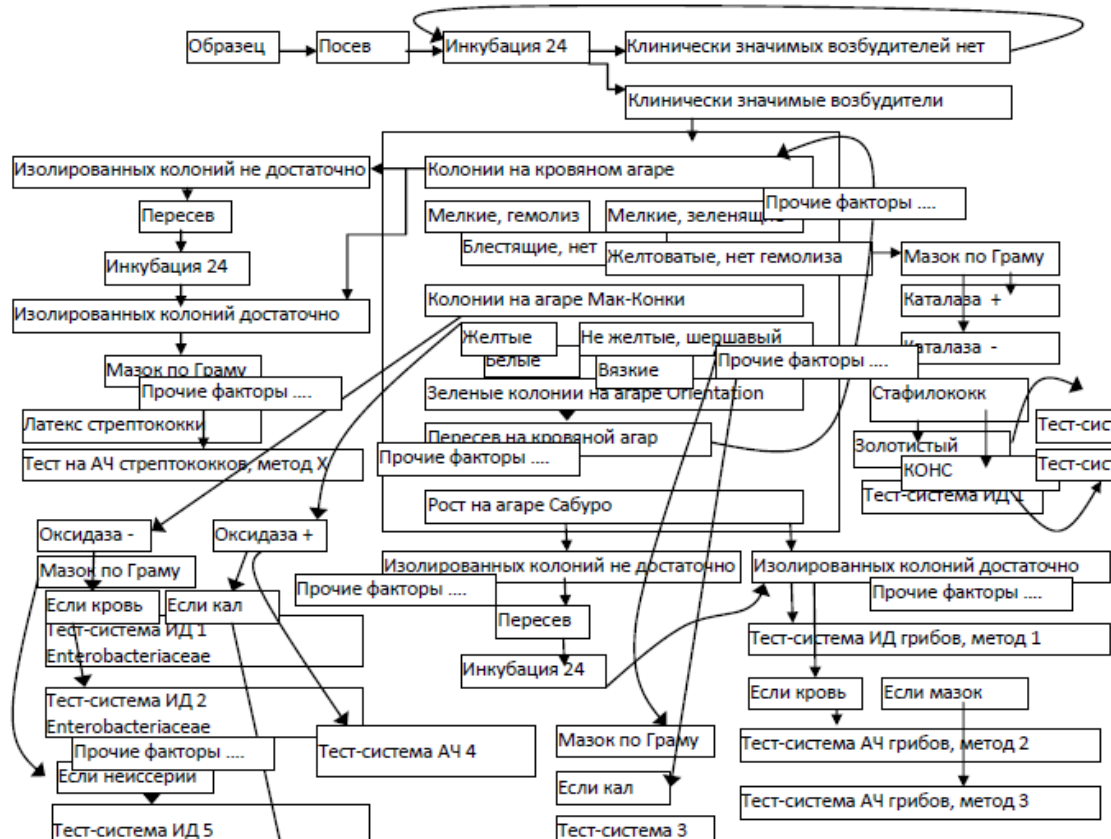


Схема процессов для 1 теста в микробиологии:





Особенности микробиологического исследования

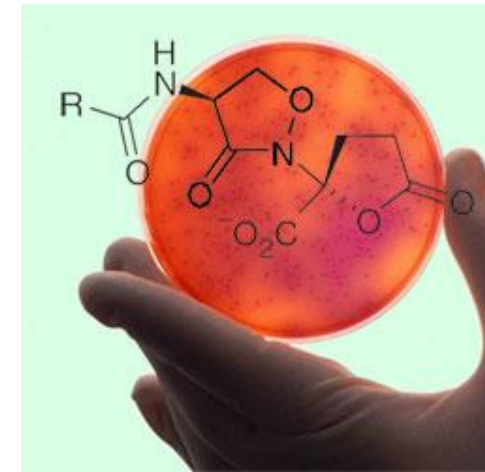
Объект исследования - живая, неоднородная масса, с плохо предсказуемыми и меняющимися свойствами

- Крайне трудоемкое исследование
- Сложные протоколы исследования
- Разветвленные, нелинейные рабочие процессы
- Множественные ручные операции
- Много непродуктивных операций: пересевы, повторные тесты, просмотр отрицательных посевов ...

На сегодняшний день для клинического использования доступен **широкий перечень антимикробных препаратов**.

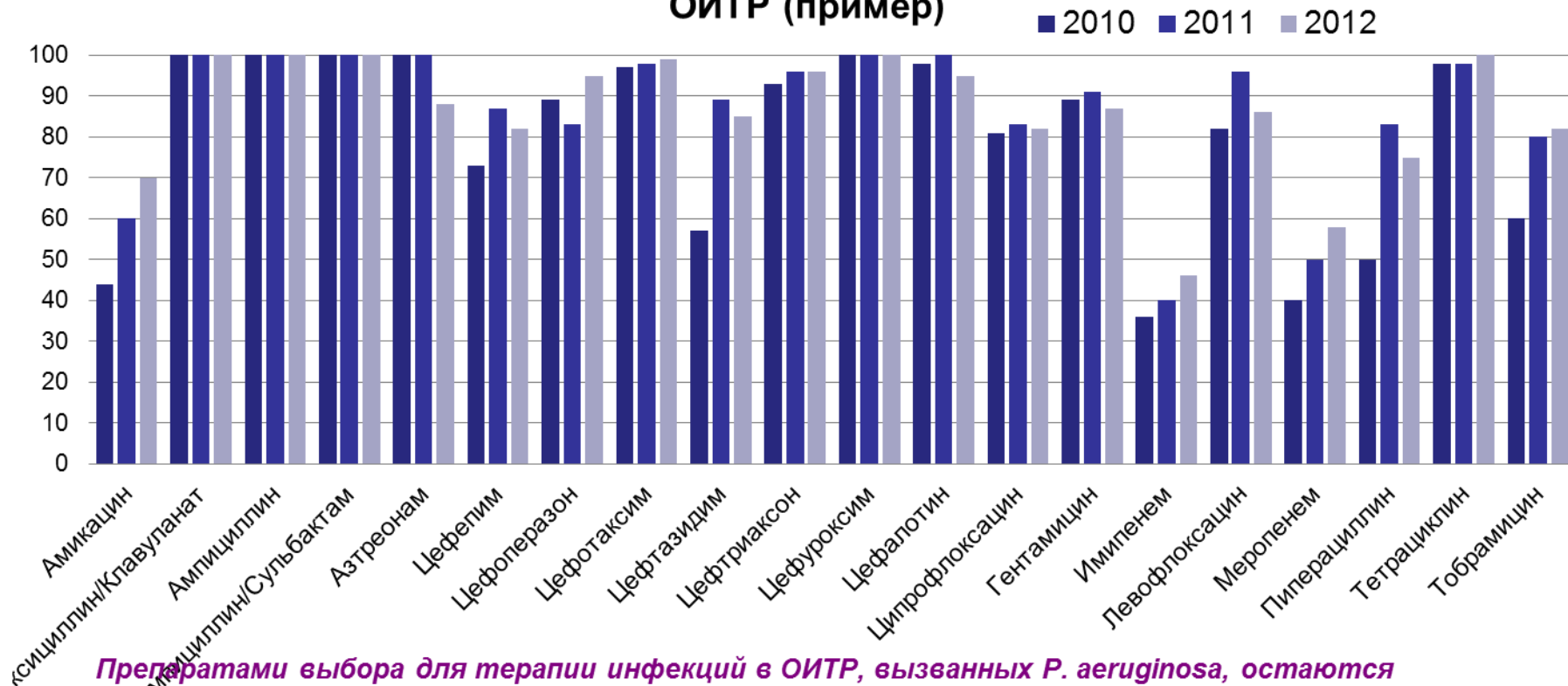
Но, несмотря на это, проблема лечения инфекций крайне далека от решения. Это связано с возможностью **вырабатывания устойчивости микроорганизмов** ко всем классам антибиотиков без исключения.

Рост устойчивости возбудителей внебольничных и нозокомиальных инфекций к антимикробным препаратам наблюдается во всем мире. В России проблема антимикробной резистентности принимает угрожающие масштабы.



Развитие антибиотикорезистентности

Резистентность *P.aeruginosa* к антибактериальным препаратам, ОИТР (пример)



*Препаратами выбора для терапии инфекций в ОИТР, вызванных *P. aeruginosa*, остаются имипенем, меропенем и амикацин. Однако с учетом резко возрастающей резистентности амикацин нельзя отнести к реально действующим и перспективным препаратам.*

Развитие антибиотикорезистентности

При назначении адекватной направленной антибиотикотерапии в течение первых трех дней с начала инфекции, **летальность снижается более чем в два раза.**

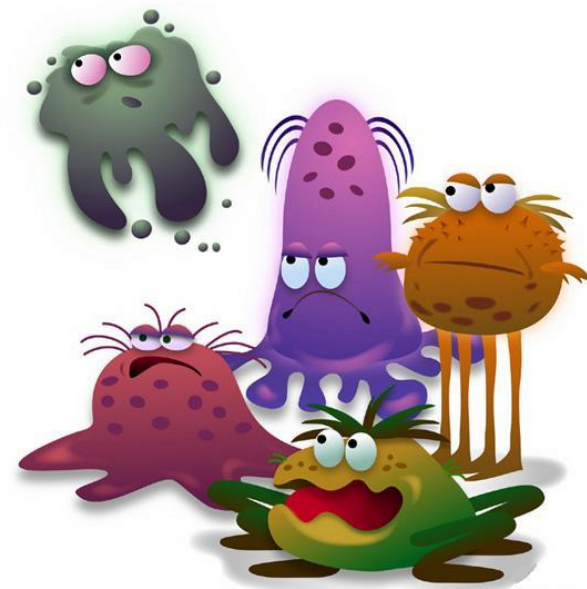


% летальности в отделении интенсивной терапии среди пациентов с бактеримией
Ibrahim et al, Chest 2000 Washington Univ. of St. Louis.

Развитие антибиотикорезистентности

Скорость развития резистентности зависит от вида АМП и вида микроорганизма, но в целом новые резистентные штаммы возникают и распространяются в течение 1-2 лет.

Скорость разработки и вывода на фармацевтический рынок нового АМП составляет 5-7 лет.



Современная микробиологическая лаборатория обеспечивает:

- Получение результатов с развернутой антибиотикограммой за 48 часов
- Контроль за развитием резистентных штаммов, выявление всех известных маркеров резистентности
- Высеваемость даже на фоне приема антимикробных препаратов
- Широкий спектр идентифицируемых клинически значимых микроорганизмов (более 500 видов)
- Стандартизация и автоматизация бактериологических исследований



Работа микробиологической лаборатории

Преаналитический этап:

- **Взятие и транспортировка в лабораторию**

Аналитический этап:

- **Выделение возбудителей из образца**
 - первичный посев
 - инкубация при нужной $t^{\circ}C$ и атмосфере
 - подсчет, оценка клинической значимости
 - пересев для получения чистой культуры
- **Идентификация**
 - ориентировочные тесты
 - идентификация
- **Определение чувствительности к АМП**

Задача: не допустить гибели или размножения микроорганизмов в образце

Требования к исследуемым образцам:

- Тип биоматериала выбирается лечащим врачом на основе симптомов и стандартов диагностики.
- Образцы биоматериала берут до назначения антимикробной терапии, соблюдая правила асептики.
- Образцы должны быть доставлены в лабораторию с соблюдением всех правил.



Необходима лаборатория, соответствующая единым стандартам качества выполнения исследований





Аналитический этап. Выделение возбудителей из образца

Автоматизированная бактериологическая рабочая станция BD Kiestra™ WCA

- Автоматический посев жидких и твердых образцов
- Стандартизация посева
- Автоматическая инкубация
- Цифровой учет результатов

Время выделения возбудителей из образца сокращается от 12 до 24 часов

Выделение возбудителей классическими ручными методами занимает от **48 до 72 часов**



Аналитический этап. Идентификация возбудителя

Автоматическая система идентификации микроорганизмов и определения антибиотикочувствительности BD Phoenix™

- Идентификация более 160 Грам- (ферментирующие, неферментирующие, 140 Грам+ и 64 вида дрожжей и грибов
- Использование одновременно флуориметрического и колориметрического методов для идентификации микроорганизмов, что повышает точность исследования
- **Среднее время идентификации в системе Phoenix™ 3-4 ч**

Среднее время идентификации ручными методами составляет **10-12 часов**



Аналитический этап. Идентификация возбудителя

Масс-спектрометрический метод

- Идентификация более 1000 клинически значимых микроорганизмов
- Высокая специфичность
- Среднее время идентификации 10-15 мин

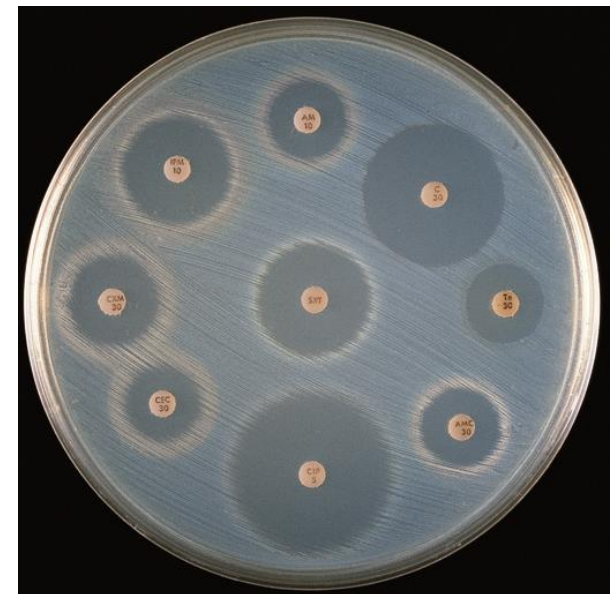


Определение чувствительности к АМП

**Диско-диффузионный метод –
качественный, ручной**

- Готовят суспензию **ЧИСТОЙ** (предварительно выделенной) культуры
- Суспензию засевают газоном на чашку с агаром Мюллер-Хинтон
- Сверху пинцетом или диспенсером наносят диски с антибиотиками
- Инкубируют
- Измеряют \varnothing зоны подавления роста
- Интерпретируют по стандарту S, I, R

Время проведения теста 24 часа





Аналитический этап.

Определение чувствительности к АМП

Автоматическая система идентификации микроорганизмов и определения антибиотикочувствительности BD Phoenix™

**Количественный
Метод микроразведений**

**Автоматическое тестирование и
Интерпретация на основе
CLSI, EUCAT**

**Выявление всех известных
механизмов резистентности**



Время проведения теста 6-8 часов

Определение чувствительности к АМП

Метод микроразведений –

количественный, автоматический

–Готовят суспензию **ЧИСТОЙ**

(предварительно выделенной) культуры

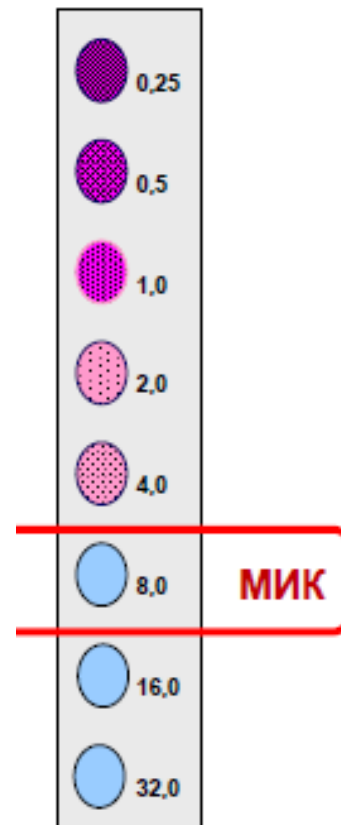
–Вносят в пробирки / лунки тест-системы,
где антибиотики внесены в двукратных
разведениях

–Инкубируют

–Определяют **минимальную**

концентрацию, подавляющую рост
(МИК или МПК)

–Интерпретируют по стандарту S, I, R



Определение чувствительности к АМП

Зачем нужна МИК:

- Определение режима дозирования при нестандартной массе тела или при отсутствии опций для лечения (полирезистентные штаммы)
- Определение клинически значимых механизмов резистентности, прогноз активности антибиотика *in vivo*





Аналитический этап.

Определение маркеров резистентности

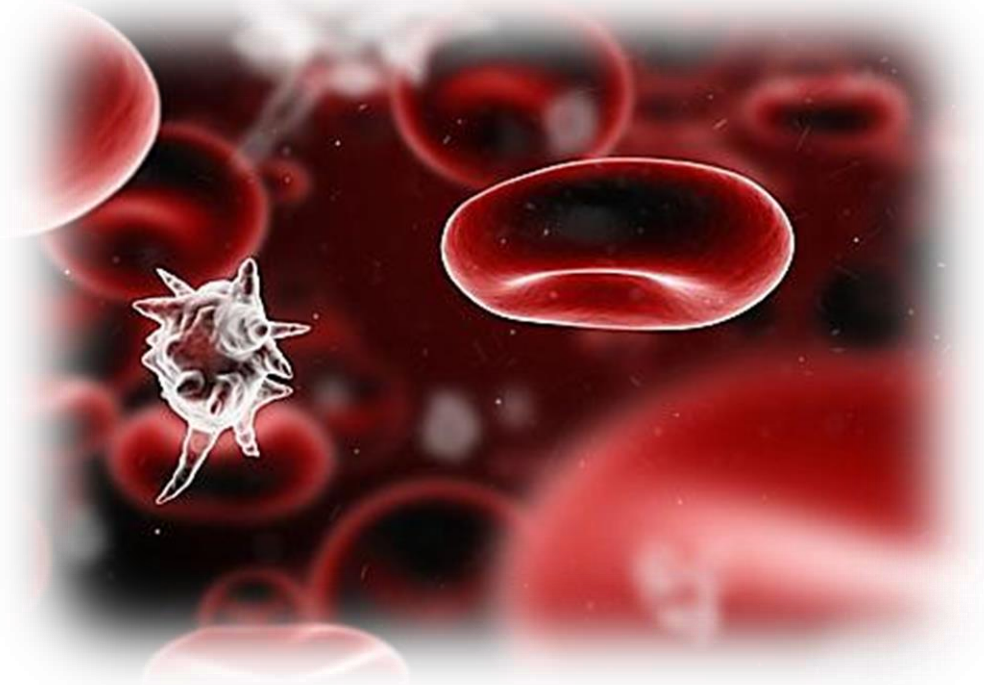
- ESBL Extended-spectrum beta-lactamase
- Macrolide resistance in Streptococci and Staphylococci (Efflux/MLSb)
- MRSA: Methicillin (Oxacillin) Resistant Staph aureus
- mecA mediated resistance in Staphylococcus
- Carbapenem Resistance
- b-lactamase: Staphylococcus Penicillinase
- VRSA: vancomycin resistant Staphylococcus aureus
- VISA: vancomycin intermediate Staphylococcus aureus
- TISA: teicoplanin intermediate Staphylococcus aureus
- TRSA: teicoplanin resistant Staphylococcus aureus
- VRE: Vancomycin Resistant Enterococci
- HLAR: High level aminoglycoside resistance (Gentamicin HLGR or Streptomycin HLSR)
- TRE: teicoplanin resistant Enterococcus
- High level mupirocin resistance in S. aureus
- Class A Carbapenemase

Гемокультивирование

- Наиболее важный инструмент для диагностики септицемии
- Высокая смертность пациентов вследствие **бактериемии и фунгемии** (данные ВОЗ) **4.5- 6.0 млн** умерших в год в мире в сравнении с:

1.8 млн умерших в год
от СПИДа

1.7 млн умерших
в год от туберкулеза

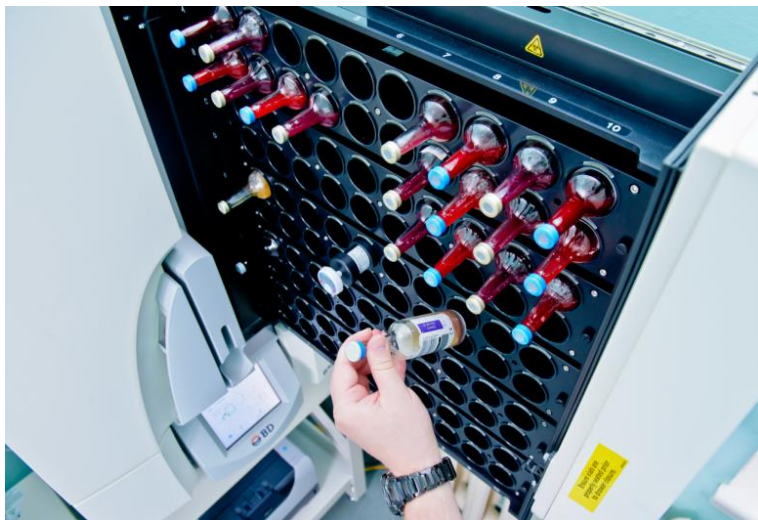




Современная диагностика сепсиса бактериологическими методами

- Положительные результаты гемокультур на первые - вторые сутки после посева
- *Высеваемость даже на фоне приема антимикробных препаратов*

Реальность при соблюдении правил преаналитики



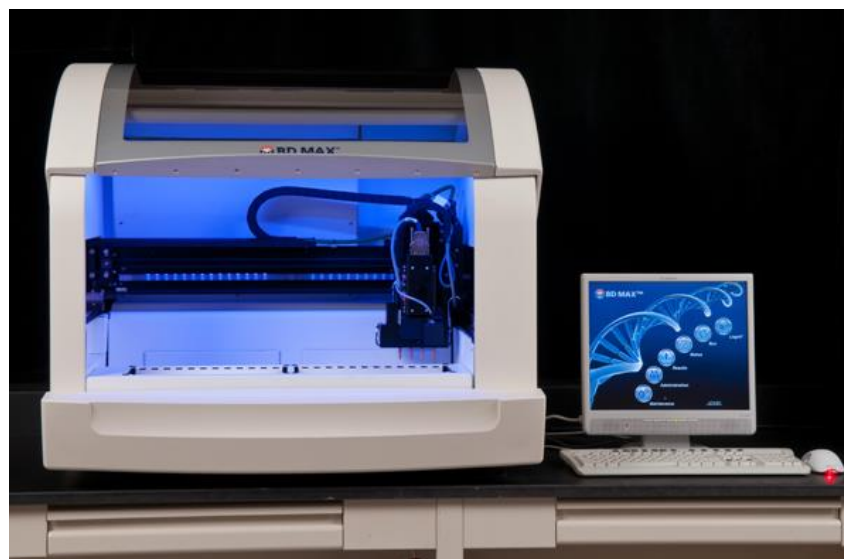


Дополнительные возможности – метод ПЦР

Молекулярно-генетический анализ (ПЦР)

«+» Скорость, высокая специфичность, идентификация **сложнокультивируемых микроорганизмов и вирусов**, возможность **скрининга**

«-» Таргетный анализ, невозможно оценить жизнеспособность микроорганизма



ЗАКЛЮЧЕНИЕ

Современная микробиологическая лаборатория позволяет:

- ✓ достичь высеваемости более 90%
- ✓ получать окончательный результат посева в течение 1-2 суток
- ✓ назначить адекватную антибиотикотерапию в первые 3 суток лечения, следовательно:

ЗАКЛЮЧЕНИЕ

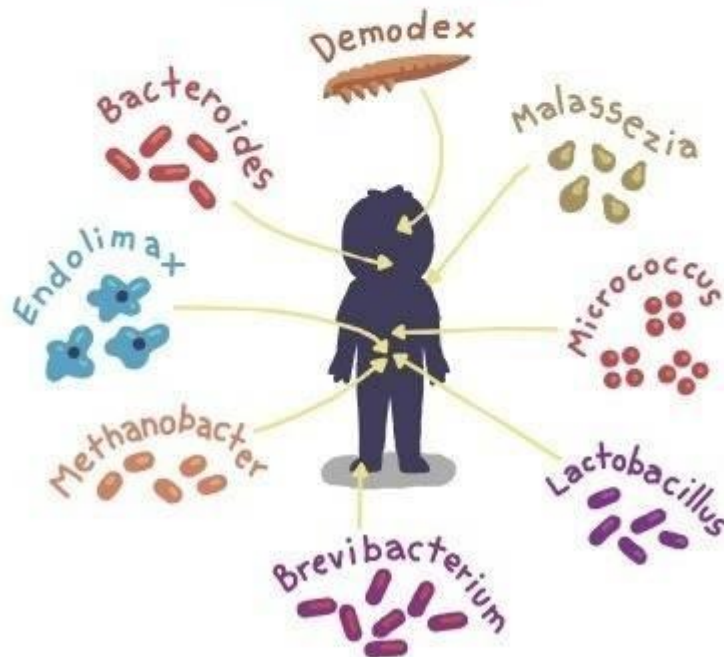
Современная микробиологическая лаборатория позволяет:

- ✓ достичь высеваемости более 90%
- ✓ получать окончательный результат посева в течение 1-2 суток
- ✓ назначить адекватную антибиотикотерапию в первые 3 суток лечения, следовательно:
 - Снизить % развития резистентных штаммов
 - Снизить частоту осложнений
 - Увеличить выживаемость в 2 и более раза
 - Сократить стоимость антибиотикотерапии и время пребывания в ОРИТ
 - Сохранять антибиотики резервной группы

Одиночество не даёт покоя?



Запомни:
ты не одинок.



ТЫ НИКОГДА НЕ БУДЕШЬ ОДИНОК.

Вопросы?